

Gaststätten und Lokale in der Gemeinde Sprendlingen von 1680 bis 1976



Sprendlingen
Kreis Offenbach a. M.

Heinrich Knöß und Hans Ludwig Schäfer

Dreieich, Eigenverlag 2017

Heinrich Knöß
Spenglerstraße
63303 Dreieich
Tel: 06103 61902

Hans Ludwig Schäfer
Paul-Ehrlich-Str. 46
63225 Langen
Tel: 06103 73403
eMail: lutzschäfer@t-online.de

Gasthaus „Zum Schwanen“

Hauptstr. 11

1934 Gasthaus geschlossen

Gebäude abgerissen

Neubau eines Wohn- und Geschäftshauses





Besitzer/Betreiber:

- 1891 – 1934 SCHÜTZ, Adam *04.01.1867 in Spredlingen
 ∞ 05.02.1891 in Spredlingen
 LIEDERBACH, Marie Elisabeth (Wwe. Knöchel) *28.08.1859
 in Spredlingen (II. Ehe)
- 1886 – 1891 KNÖCHEL, Georg III. *22.12.1859 in Dreieichenhain
 ∞ 13.07.1884 in Spredlingen
 LIEDERBACH, Marie Elisabeth *28.08.1859
 in Spredlingen (I. Ehe)
- 1881 – 1886 MÜHLSCHWEIN, Philipp III. * 21.11.1861 in Spredlingen
 ∞ 14.08.1881 in Spredlingen
 SCHÄFER, Anna Katharina (Wwe. Frieß) *18.10.1852
 in Spredlingen (II. Ehe)
- 1877 – 1881 FRIEß, Adam *15.11.1852 in Groß-Umstadt
 ∞ 27.03.1877 in Spredlingen
 SCHÄFER, Anna Katharina *18.10.1852 in Spredlingen
 (I. Ehe)
- 1853 – 1877 SCHÄFER, Georg XVIII. *12.12.1828 in Spredlingen
 ∞ 02.10.1853 in Spredlingen
 FRIEß Marie Katharina Elisabeth *18.04.1831 in Alsfeld
 (I. Ehe)
- 1847 – 1853 MÜLLER, Christoph II. *15.08.1820 in Spredlingen
 ∞ 13.04.1847 in Spredlingen
 BINGEL Anna Eva *06.01.1818 in Schwalheim/Amt BadNauheim

- 1816 – 1847 MÜLLER, Christoph I. *04.02.1792 in Sprendlingen
 ∞ 27.12.1815 in Sprendlingen
 LÖFFLER, Marie Elisabetha *08.02.1792 in Sprendlingen
- 1792 – 1816 MÜLLER, Johann Philipp *08.12.1752 in Sprendlingen
 ∞ 22.02.1789 in Sprendlingen
 WEIDMANN, Dorothea Elisabeth *1757 in Schronsheim/Rheinh.
- 1770 – 1792 ROTHERMEL, Johannes *24.06.1739 in Biebesheim
 ∞ 11.12.1770 in Sprendlingen
 WELTENER, Anna Sybille (Wwe. Schlapp) *24.09.1736
 in Sprendlingen (II. Ehe)
- 1757 – 1770 SCHLAPP, David *03.05.1734 in Sprendlingen
 ∞ 09.08.1757 in Sprendlingen
 WELTENER, Anna Sybille *24.09.1736 in Sprendlingen (I. Ehe)
- 1748 – 1757 FICUS, Johann Christoph *20.03.1703 in Schwabach (II. Ehe)
 ∞ 06.08.1748 in Sprendlingen
 NEUWIRTH, Christine (Wwe. Becker) *29.12.1703 in
 Sprendlingen (II. Ehe)
- 1731 – 1748 BECKER, Georg Ernst *1698 in Pfürt/Ansbach
 ∞ 12.04.1731 in Sprendlingen
 NEUWIRTH, Christine *29.12.1703 in Sprendlingen (I. Ehe)

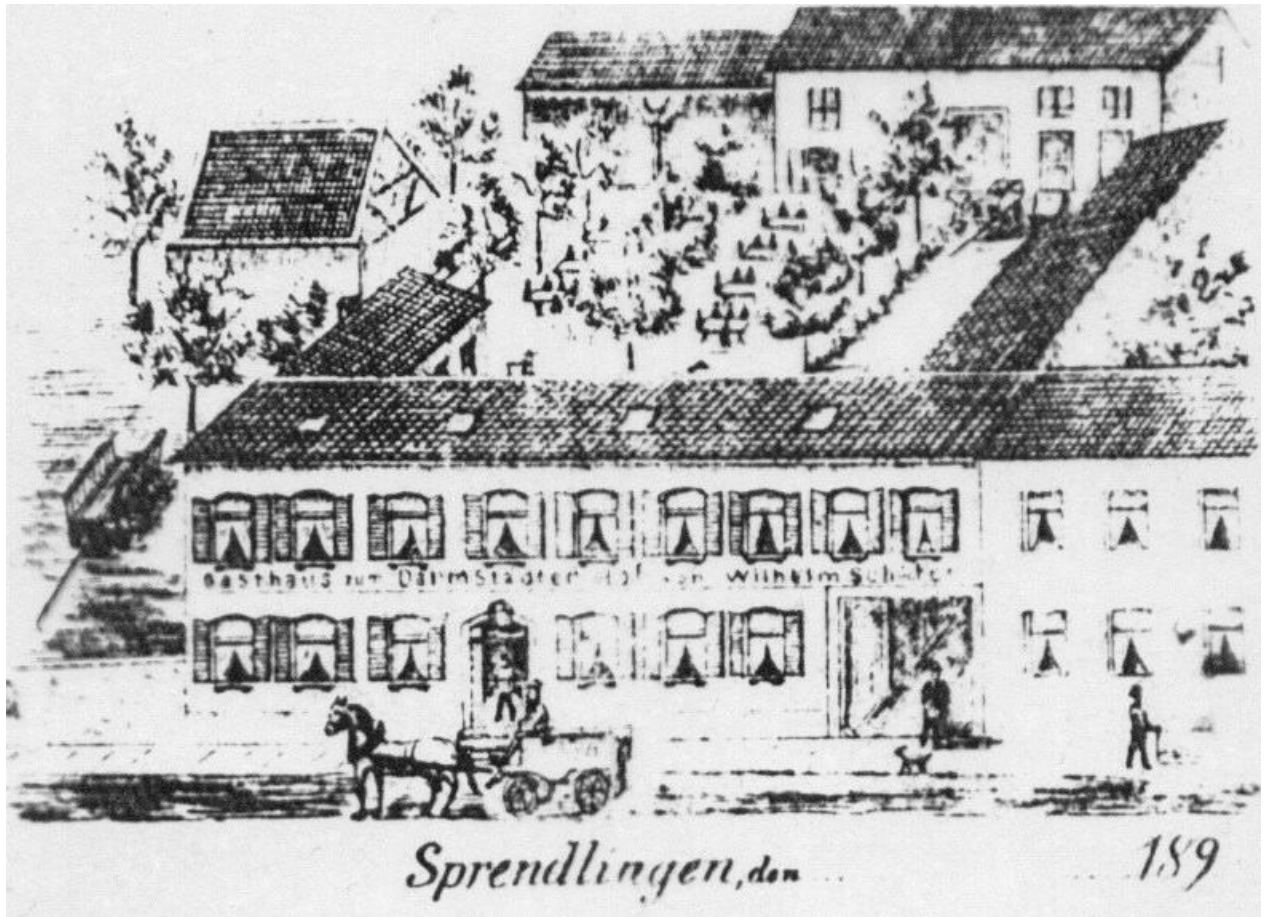
**Gasthaus „Zum Weißen Löwen“
(ab 1900 „Darmstädter Hof“)**

Darmstädter Str. 12

1925 v. d. Gemeinde Sprendlingen angekauft

1970 Das Gebäude wurde abgerissen

Es erfolgte ein Neubau der Katholischen Kirche



Besitzer/Betreiber:

- 1911 – 1925 DIENER, Daniel V. *06.10.1861 in Schlitz (Oberh.)
∞
 KRÖNUNG, Elise *09.08.1869 in Metzenbach/Krs. Melsungen
- 1910 – 1911 MÜLLER, David II. *13.02.1846 in Sprendlingen
∞ 14.04.1872 in Sprendlingen
 SCHMIDT, Magdalena *09.06.1846 in Sprendlingen
- 1886 – 1910 SCHÄFER, Wilhelm IX. *05.09.1859 in Sprendlingen
∞ 01.07.1886 in Sprendlingen
 KROMIG, Margarethe Susanne Franziska *24.08.1863
 In Sprendlingen

- 1720 – 1734 KNEES, Johann Philipp * um 1690 in
 ∞ um 1715 in
 , Eleonore * um 1693 in
- 1717 – 1720 KROTH, Johann Henrich * um 1690 in Nauheim/Friedberg
 ∞
 , Ernestine Sophie * um 1692 in
- 1715 – 1717 SCHNITTER, Johann Henrich * um 1685 in Breitenwieser Hof
 (Groß–Umstadt)
 ∞ um 1715 in
 SEIP, Anna Elisabetha * um 1688 in Hartenrod (Marburg)
- 1705 – 1715 WAGNER, Johann * um 1680 in
 ∞ um 1710 in
 VOGT, Christine Anna * um 1685 in Lich (Oberh)
- 1696 – 1705 FANCKHAUSEN, Nicolaus * um 1670 in
 ∞ um 1693 in
 , Elisabetha Catharina * um 1672 in
- 1690 – 1696 PAULIN, Johann Matthes * um 1665 in
 ∞ um 1700 in
 , Marie Barbara * um 1668 in

Gasthaus“ Zum Roten Ochsen“

Ab 1900 „Rheinischer Hof“

Darmstädter Str. 20 (Ecke Erbsengasse/Sprendlinger Weg)



Besitzer/Betreiber:

1910 – 1953 BRAUN, Josef *20.10.1885 in Frischweiler (Gastwirt)
∞ um 1911 in Nieder – Olm/Mainz
KLEINSCHMITT, Barbara *15.01.1885 in Nieder - Olm/Mainz
Lebensmittelhandel

Gasthaus geschlossen

1883 – 1910 MILTENBERGER, Gustav Adolph Wilhelm *27.09.1854
in Sprendlingen
∞ 08.11.1881 in Sprendlingen
OPPERMANN, Marie *12.05.1859 in Langen

1878 – 1883 SCHÄFER, Johann Friedrich II. *12.07.1852 in Sprendlingen
∞ 08.02.1877 in Sprendlingen
GABEN, Margarethe *22.10.1850 In Sprendlingen/Rheinhessen

1877 – 1878 KEIM, Adam II. *14.10.1826 in Sprendlingen
∞ 28.08.1859 in Sprendlingen
HERDT, Anna Maria *05.05.1830 in Sprendlingen

1877 – 1878 LEONHARDT, Jakob VI. *12.06.1835 in Sprendlingen
∞ 20.09.1866 in Sprendlingen
KUCH, Philippine *20.10.1838 in Sprendlingen

- 1860 – 1878 STROH, Johannes VIII *14.08.1819 in Sprendlingen
 ∞ 29.08.1843 in Sprendlingen
 UMSTÄTTER, Maria Catharina *21.05.1811 in Sprendlingen
- 1834 – 1860 KNÖCHEL, Johann Jakob *02.01.1805 in Götzenhain
 ∞ 08.08.1830 in Götzenhain
 SCHÄFER, Anna Gertrude *11.07.1803 in Sprendlingen
- 1833 – 1834 HERGEN, Philipp Peter *29.12.1803 in Sprendlingen
 ∞ 12.08.1827 in Sprendlingen
 STROH, Susanne Magdalene *07.08.1805 in Sprendlingen
- 1829 – 1833 BACH, Johann Justus *30.03.1785 in Sprendlingen
 ∞ 25.10.1814 in Sprendlingen
 SCHÄFER, Anna Margarethe * 1774 in
- 1828 – 1829 SCHÄFER, Johann Konrad III. *19.03.1790 in Sprendlingen
 ∞ 26.05.1818 in Sprendlingen
 LANG, Margarethe Elisabetha *27.10.1787
 in Niederrad/Vierherrnstein
- 1811 – 1828 LEONHARDT, Johann Daniel I. *18.12.1779 in Sprendlingen
 ∞ 02.04.1804 in Sprendlingen
 STAPP, Anna Elisabetha *31.05.1775 in Sprendlingen
- 1799 – 1811 KRATZ, Ernst Gottlieb Christian *19.07.1768 in
 ∞ um 1795 in
 STEINHÄUSER, Marie Sophie * um 1772 in
- 1794 – 1795 KOCH, Johann Ernst * um 1765 in Iserlohn
 ∞ um 1785 in
 POHL, Marie Elisabetha * um 1770 in
- 1774 – 1794 GERHARDT, Johann Paul *10.09.1750 in Sprendlingen
 Wagnermeister
 ∞ 15.09.1774 in Sprendlingen
 SEIPP, Catharina *18.01.1752 in Offenthal
- 1739 – 1774 GERHARDT, Johann Peter *01.01.1713 in Langen
 ∞ 19.02.1739 in Sprendlingen (I. Ehe)
 LÖFFLER, Maria Catharina *25.11.1713 in Sprendlingen
 ∞ 03.12.1743 in Sprendlingen (II. Ehe)
 SCHÄFER, Elisabetha *01.11.1717 in Sprendlingen
- 1739 – 1741 RÖDER, Johann Georg *28.07.1695 in Offenthal
 Pächter
 ∞ 27.06.1719 in Dreieichenhain
 SCHLERFF, Anna Catharina *24.12.1701 in Dreieichenhain

1725 – 1739 KNEES, Johann Philipp * um 1690 in
∞ in
 ,Eleonore * um 1693 in

1718 – 1725 HOCHSTADT, Johann Christian *01.01.1681
in Windecken/Oberh.
∞ 08.05.1710 in Sprendlingen
SCHLAPP, Gertraude *08.07.1691 in Sprendlingen

Gasthaus „Zur Sonne“
 Darmstädte Straße 14
 1982 Gasthaus geschlossen



Besitzer/Betreiber:

- | | |
|-------------|---|
| 1960 – 1982 | verschiedenen Pächter |
| 1935 – 1960 | GERMANN, Heinrich Konrad *15.11.1896 in
∞ 23.11.1932 in Sprendlingen
KIEFER, Bertha Margarethe *27.08.1910 in Sprendlingen |
| 1904 – 1935 | KIEFER, Heinrich I. *17.02.1871 in Sprendlingen
Landwirt
∞ 09.07.1896 in Sprendlingen
KRÄMER, Katharina *10.12.1869 in Sprendlingen |
| 1873 – 1904 | KIEFER, Philipp IV. *09.11.1841 in Sprendlingen
∞ 21.04.1863 in Sprendlingen
JUNG, Margarethe Wilhelmine *13.12.1845 in Sprendlingen |
| 1873 – 1873 | JUNG, Philipp II. * um 1812 in Nauheim/Nassau
Küfermeister
∞ 15.07.1845 in Sprendlingen
KEIM, Elisabetha Katharina *07.01.1820 in Sprendlingen |

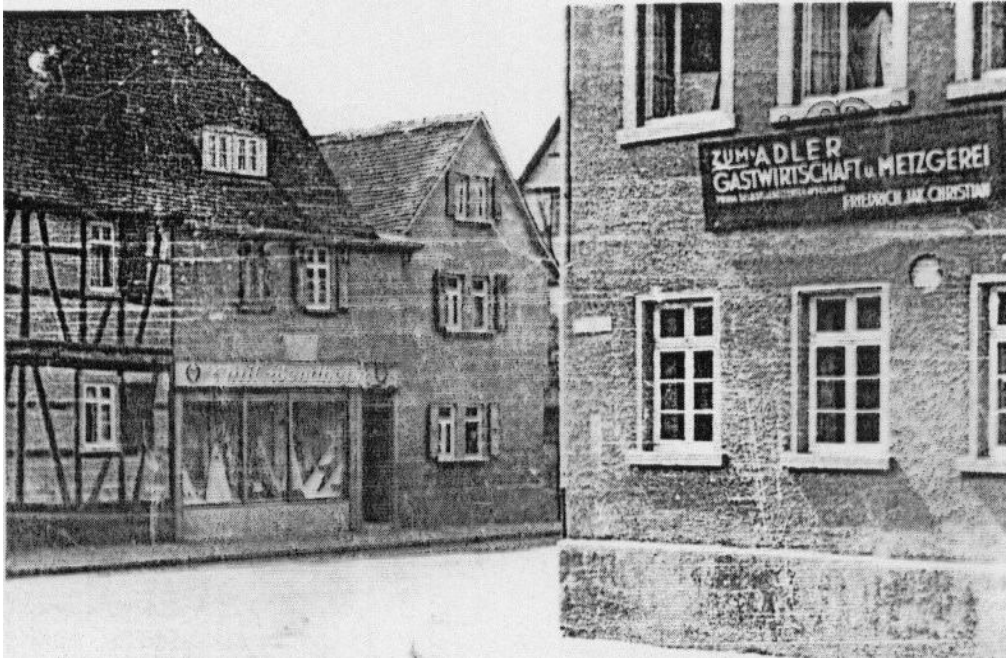
- 1847 – 1873 JUNG, Philipp II. * um 1812 in Nauheim/Nassau
Küfermeister
Wie vorher
- 1847 – 1873 JUNG, Georg Philipp Wilhelm I. *25.01.1814 in Sprendlingen
Schuhmacher
∞ 07.02.1843 in Sprendlingen
PAULI, Ann Maria * e. 13.06.1801 in Wehrheim/Nassau
- 1843 – 1847 KIEFER, Johann Christian *17.02.1771 in Sprendlingen
∞ 07.02.1797 in Sprendlingen
LÖFFLER, Gertraude *11.12.1774 in Sprendlingen
- 1827 – 1847 KIEFER, Johann Philipp I. *11.11.1782 in Sprendlingen
∞ 05.11.1815 in Sprendlingen
RAU, Christina *30.03.1797 in Eltville/Rhein
- 1817 – 1827 EISENBACH, Johannes *26.03.1796 in Sprendlingen
∞ 25.02.1817 in Sprendlingen
SEEBURGER, Anna Maria * um 1796 in Schafstädt/Sachsen

Gasthaus „Zum Adler“

Hauptstr. 2

1955 Gasthaus geschlossen

1956 Gebäude abgerissen wegen Straßenerweiterung



Besitzer/Betreiber:

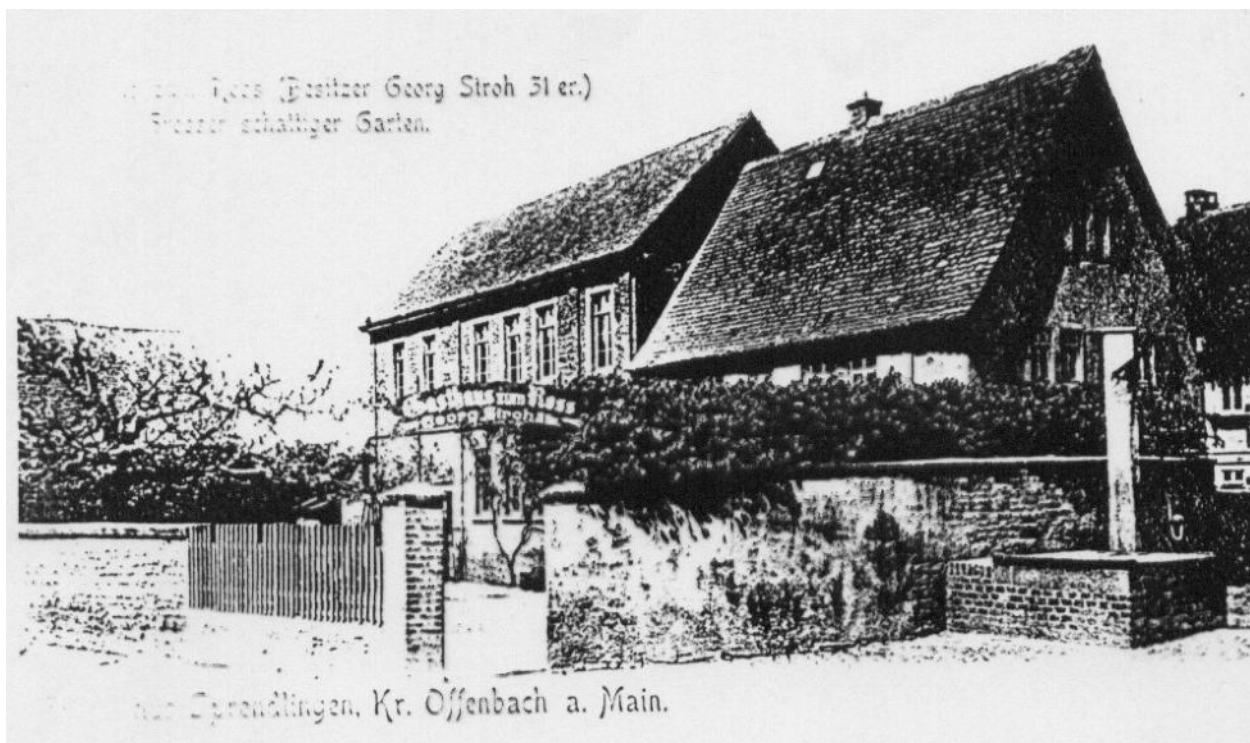
- 1939 -1986 CHRISTIAN, Georg Adam *06.01.1913 in Sprendlingen
Metzgermeister
∞ 26.04.1939 in Sprendlingen
DÜRR, Anna Elisabeth *25.10.1912
in Mainbernheim/Unterfranken
- 1909 – 1939 CHRISTIAN, Jakob Friedrich *15.05.1878 in Sprendlingen
Metzgermeister
∞ 10.06.1909 in Sprendlingen
KRUMB, Anna Christine *20.07.1886 in Dornheim/Groß–Gerau
- 1882 – 1909 CHRISTIAN, Adam Ludwig *21.03.1849 in Sulzbach/Taunus
∞ 05.02.1876 in Sprendlingen
LEONHARDT, Marie Susanne *02.11.1852 in Sprendlingen
- 1864 – 1882 LÖFFLER, Georg Adam IV. *10.09.1834 in Sprendlingen
∞ 01.11.1864 in Sprendlingen
FISCHER, Justina *28.05.1843 in Sickenhofen
- 1833 – 1864 LÖFFLER, Georg Adam III. *12.05.1804 in Sprendlingen
∞ 17.12.1833 in Sprendlingen
HEPPENHEIMER, Anna Margarethe Katharina *17.06.1814
in Nieder–Ramstadt
- 1818 – 1833 LÖFFLER, Georg Adam *17.06.1783 in Sprendlingen
∞ 12.07.1803 in Sprendlingen
ECKHARDT, Anna Clara *17.10.1780 in Dietzenbach
- 1814 – 1818 WETTENGEL, Johannes *13.07.1778 in Langen
∞ 28.12.1802 in Langen
LÖFFLER, Elisabetha *28.11.1778 in Sprendlingen
- 1774 – 1814 LÖFFLER, Georg Adam *08.03.1748 in Sprendlingen
∞ 11.01.1774 in Sprendlingen
LEONHARDT, Barbara Maria *04.09.1756 in Sprendlingen
- 1760 – 1774 STROH, Johann Georg *12.12.1731 in Sprendlingen
∞ um 1760 in
SCHLAPP, Gertraude (Wwe. Löffler) *31.03.1718
in Sprendlingen
(II. Ehe)
- 1738 – 1760 LÖFFLER, Johann Georg *13.03.1715 in Sprendlingen
∞ 29.11.1742 in Sprendlingen
SCHLAPP, Gertraude *31.03.1718 in Sprendlingen
(I. Ehe)

1712 – 1738 LÖFFLER, Johann Adam *27.04.1680 in Klein–Umstadt
∞ 05.08.1710 in Sprendlingen
STROH, Gertraude *08.09.1691 in Sprendlingen

1680 – 1712 STROH, Johannes * um 1654 in
∞ 13.11.1678 in Sprendlingen
SCHICKEDANZ, Gertraude * um 1656 in Sprendlingen

Gasthaus „Zum Roß“
Darmstädter Str. 17

1945 Gasthaus geschlossen



Besitzer/Betreiber:

- 1927 – 1947 SCHÄFER, Georg VIII. *04.09.1901 in Sprendlingen
 ∞ 17.12.1927 in Sprendlingen
 SCHLAPP, Charlotte *25.02.1905 in Sprendlingen
- 1920 – 1927 SCHÄFER, Georg IV. *08.01.1874 in Sprendlingen
 ∞ 04.11.1900 in Sprendlingen
 MÜHLSCHWEIN, Margarethe Elisabetha *26.10.1877
 in Sprendlingen
- 1883 – 1920 STROH, Georg XXXI. *25.04.1858 in Sprendlingen
 ∞ 08.02.1883 in Sprendlingen
 MÜHLSCHWEIN, Sabine *14.03.1864 in Sprendlingen
- 1875 – 1883 STROH, Georg XV. *11.05.1831 in Sprendlingen
 ∞ 12.11.1855 in Sprendlingen
 KIEFER, Gertraude *23.06.1830 in Sprendlingen
- 1827 – 1875 STROH, Johann Philipp VI. *10.03.1801 in Sprendlingen
 ∞ 09.04.1826 in Sprendlingen
 SCHÄFER, Anna Margarethe *04.03.1806 in Sprendlingen

1795 – 1827 STROH, Johann Jakob *17.07.1765 in Sprendlingen
∞ 04.03.1724 in Sprendlingen in I. Ehe
SCHÄFER, Anna Sybilla *25.12.1772 in Sprendlingen
∞ 29.01.1809 in Sprendlingen in II. Ehe
SCHICKEDANTZ, Elisabetha *30.03.1782 in Sprendlingen

1769 – 1795 SCHÄFER, Johann Jakob *13.11.1729 in Sprendlingen
∞ 20.11.1764 in Sprendlingen in I. Ehe
MÜLLER, Wilhelmina *18.01.1736 in Sprendlingen
∞ 18.02.1772 in Sprendlingen in II. Ehe
SCHICKEDANTZ, Anna Dorothea *16.08.1746 in Sprendlingen

1727 – 1769 SCHÄFER, Johannes *27.01.1698 in Sprendlingen
∞ 30.09.1727 in Sprendlingen
LEONHARDT, Anna Maria *18.03.1708 in Sprendlingen

Gasthaus "Zur Rosenau"

Darmstädter Str. 52

1894 Haus erbaut

1968 Gasthaus geschlossen

Gebäude abgerissen

Neubau



Besitzer/Betreiber:

- 1930 – 1968 SCHÄFER, Georg LVII. *28.06.1894 in Sprendlingen
∞ 08.05.1920 in Sprendlingen
MÜLLER, Lilly *21.04.1896 in Frankfurt
- 1914 – 1930 HEIM, Franz Xaver *24.11.1860 in Unterthürheim / Bay.
Gastwirt
∞ in
HELFRICH, Maria *15.12.1867 in Weylers/Cassel
- 1894 – 1914 STAPP, Wilhelm III. *24.01.1852 in Sprendlingen
Gastwirt
∞ 16.11.1882 in Sprendlingen
LEONHARDT, Anna Maria *25.04.1854 in Sprendlingen
- 1908 – 1914 VILL, Josef *25.02.1879 in Mönchberg
Metzger / Pächter
∞ in
ZOLL, Luise * 23.11.1883 in Nieder-Ostern

Gasthaus „Zur Linde“

Darmstädter Str. 44

1893 erbaut

1933 Gasthaus geschlossen

Schlosserei



Besitzer/Betreiber:

- 1912 – 1933 MÜLLER, Domenikus *06.08.1857 in
Handelshausen/Gerolshofen
Gastwirt
∞ in Frankfurt
GUMBRECHT, Marie *14.01.1868 in Uffenheim
- 1932 – 1933 RAAB, Heinrich *14.09.1871 in Altenburg / Alsfeld
Pächter
∞ in
SCHÄFER, Bertha *20.06.1890 in Darmstadt
- 1926 – 1931 OCH, Friedrich Wilhelm *15.02.1892 in Langen
Pächter
∞ in
PERSON, Margarethe * 11.06.1897 in Rüstringen
- 1921 LAUTENBERGER, Babette geb. ENGELBRECHT
Pächter
*17.07.1887 in Kostendorf / Oberfranken
∞ 02.12.1931 in
ENSMANN, Michael *18.02.1886 in Neustadt / Oberfranken

1908 – 1912 GEISLER, Wilhelm *25.01.1860 in Groß-Jenk/Metz
 ∞ in
 VOGLER, Sophia *12.07.1865 in Giebenbach

1907 – 1908 MOROF, Jakob *15.06.1865 in Althenstadt/Wttb.
 ∞ in Nied/Frankfurt/M
 REIN, Margarethe *08.01.1865 Nied/Frankfurt/M

1905 – 1907 RUDOLPH, Johann Joseph *12.06.1858 in Klein Schwellbach
 ∞ in
 SCHORN, Margarethe *19.03.1869 in Camberg

1905 – 1905 PIETZ, Peter *07.06.1866 in Nied/Frankfurt/M
 ∞ in
 KELLER, Christine *04.05.1847 in Kiedrich

1904 – 1905 WOLF, Friedrich *07.01.1855 in Cannstadt/Wttb.
 Metzger
 ∞ in
 RÜB, Christine *16.04.1853 in Niederhofen/ ???

1893 – 1905 STANG, Philipp III. *13.12.1859 in Sprendlingen
 ∞ 21.11.1886 in Sprendlingen
 LIEDERBACH, Margaretha *02.10.1865 in Sprendlingen

Gasthaus „Zum Engel“

Hauptstraße 15

1939 Gasthaus geschlossen

1935 Gemeinde kauft Gasthaus

2001 Gebäude abgerissen – Freifläche



Gasthaus „Herrnbrod“

Hauptstr. 33

1880 Gasthaus eröffnet

1972 Gebäude abgerissen

Neubau Hotel und Metzgerei





Besitzer/Betreiber:

- 1993 – STÄNDECKE, Friedrich Wilhelm *17.02.1955 in Offenbach
Metzgermeister
- 1965 – 1993 STÄNDECKE, Erich Philipp *13.10.1921 in
Helmighausen/Waldeck
Metzgermeister
∞ 06.11.1952 in Sprendlingen
HERRNBROD, Margarethe *20.08.1925 in Sprendlingen
- 1917 – 1965 HERRNBROD, Philipp *05.02.1891 in Sprendlingen
Gastwirt
∞ 21.10.1915 in Sprendlingen in I. Ehe
BECK, Louise *05.12.1892 in Sprendlingen
∞ 17.03.1936 in Neu-Isenburg in II. Ehe
METZGER, Anna Emilie *18.07.1898 in Neu-Isenburg
- 1895 – 1917 HERRNBROD, Karl Konrad *26.10.1860 in Sprendlingen
Gastwirt und Küfermeister
∞ 17.04.1890 in Sprendlingen
KUCH, Margarethe *02.01.1862 in Sprendlingen
- 1874 – 1895 HERRNBROD, Johannes *11.02.1832 in Effolderbach/Nidda OH
Gastwirt und Küfermeister
∞ 24.07.1859 in Sprendlingen
LOH, Katharina Margarethe * um 1831 in Rodenbach/Büdingen

- 1840 – 1874 SCHMIDT, Ludwig Friedrich I. *27.01.1804 in Sprendlingen
 Metzgermeister
 ∞ 10.06.1834 in I. Ehe
 DREHER, Henriette Elisabetha * e 05.03.1805 in Frankfurt/M
 ∞ 23.09.1862 in II. Ehe
 SCHMIDT, Barbara *02.11.1828 in Sprendlingen
- 1833 – 1840 STROH, Johann Martin IV. *26.03.1803 in Sprendlingen
 ∞ 23.07.1824 in Sprendlingen
 LOREY, Susanne Magdalene *24.02.1805 In Sprendlingen
- 1813 – 1833 HUNKEL, Valentin *14.02.1777 in Sprendlingen
 Strumpfwebermeister
 ∞ 29.07.1813 in Sprendlingen
 NOLD, Christine Eleonore *e 23.06.1777 in Sprendlingen

Café Johann

Hauptstr. 29

1818 Fachwerkhaus erbaut

1901 Fachwerkhaus abgerissen und Neubau mit Ladengeschäft

1972 Gebäude abgerissen und mit Nr. 33 vereint Hotelneubau

1920 Café eröffnet

1927 Café geschlossen



Besitzer/Betreiber:

- 1993 - STÄNDECKE, Friedrich Wilhelm *17.02.1955 in Offenbach am Main
Metzgermeister
- 1960 – 1993 STÄNDECKE, Erich Philipp *13.10.1921 in Helmighausen / Waldeck
Metzgermeister
∞ 06.11.1952 in Sprendlingen
HERRNBROD, Margarethe *20.08.1925 in Sprendlingen
- 1935 – 1960 KOENIG, Heinrich Christian Gottlieb *01.08.1872 in Frankenhausen / Schwarzburg
∞ 11.06.1910 in Darmstadt
NISPEL, Marie *10.04.1888 in Dieburg
- 1919 – 1935 Gemeinde Sprendlingen
- 1920 – 1927 Cafè und Conditorei Johann

- (Café wurde 1927 in die Hauptstr. 66 verlegt)
 JOHANN, Peter *08.12.1886 in
 Unterschönmetterweg
 Pächter / Konditor
 ∞ in
 ADRIAN, Dorothea *28.04.1891 in Kirchbrombach
- 1901 – 1919 STÖRMER, Georg Wilhelm *08.12.1873 in Sprendlingen
 Schreinermeister
 ∞ 09.11.1899 in Langen
- 1894 – 1901 STÖRMER, Georg *03.04.1866 in Sprendlingen †04.02.1941 in
 Sprendlingen
 Schreinermeister / Hausbesitzer
 ∞ 14.07.1892 in Sprendlingen
 LÖFFLER, Margaretha *22.03.1868 in Sprendlingen †04.05.1926
 in Sprendlingen
- 1847 – 1894 SCHÄFER, Johannes XI. *28.09.1822 in Sprendlingen
 Zimmermann / Hausbesitzer
 ∞ (1.) 28.08.1860 in Sprendlingen
 MÜLLER, Sophia *um1823 in Weiperz Krs. Schlüchtern
 †15.01.1861 in Sprendlingen
- 1818 – 1847 SCHÄFER, Johann Heinrich III. *14.03.1773 in Sprendlingen
 †26.01.1829 in Sprendlingen
 Zimmermeister
 ∞ (2.) 15.01.1815 in Sprendlingen
 LÖFFLER, Susanne Marie *11.01.1790 In Sprendlingen
 †22.01.1858 in Sprendlingen

Gasthaus „Frankfurter Hof“
Hauptstr. 74

Haus vor 1840 erbaut durch KIEFER, Johannes
1840 GERHARDT, Daniel
1855 STROH, Konrad II.
1898 STROH, Daniel 8.
1900 WINKEL, Philipp

Gasthaus geschlossen
Gebäude abgerissen
Neubau Wohn- und Geschäftshaus





Besitzer/Betreiber:

- 1933 – 19 WINKEL, Wilhelm *16.11.1901 in Sprendlingen
 Gastwirt
 ∞ 19.04.1932 in Sprendlingen
 KRATZ, Marie *13.02.1911 in Urberach
- 1900 – 1933 WINKEL, Philipp *29.05.1873 in Sprendlingen
 Gastwirt
 ∞ 09.03.1899 in Sprendlingen
 SEHRING, Babette *19.01.1875 in Langen
- 1898 – 1900 STROH, Daniel VIII. *18.07.1852 in Sprendlingen
 ∞ 17.04.1876 in Sprendlingen
 MÜLLER, Amalie *27.08.1855 in Sprendlingen
- 1855 – 1898 STROH, Konrad II. *28.01.1822 in Sprendlingen
 ∞ 05.05.1850 in Sprendlingen
 LOREY, Katharina Elisabetha *12.07.1824 in Sprendlingen

1840 – 1855 GERHARDT, Johann Daniel *12.02.1801 in Sprendlingen
∞ 31.05.1830 in Sprendlingen in I. Ehe
BECK, Gertraude *12.12.1797 in Sprendlingen
∞ 11.04.1839 in Sprendlingen in II. Ehe
KUCH, Elisabetha *05.03.1799 in Sprendlingen

1794 – 1840 KIEFER, Johannes *18.06.1761 in Sprendlingen
Bäckermeister
∞ 15.03.1791 in Sprendlingen in I. Ehe
SCHICKEDANZ, Anna Margarethe * 29.05.1767 in Sprendlingen
∞ 29.04.1794 in Sprendlingen in II. Ehe
SCHICKEDANZ, Gertraude *18.12.1775 in Sprendlingen

Gasthaus „Zur Krone“

Hauptstr. 51

1720 Gasthaus erbaut von Zimmermeister Hans Georg WELTNER aus Kitzingen/Bayern, der bis 1718 den Neubau der Sprendlinger Kirche durchführte

1912 Gasthaus im Besitz der Gemeinde

1960 Gasthaus geschlossen

1961 Gebäude abgerissen
Neubau Hotel



Besitzer/Betreiber:

- 1931 – 1960 BOHL, Heinrich *20.09.1897 in Tann/Rhön
Gastwirt / Pächter
∞ 20.11.1920 in Sprendlingen
ANDEL, Margarethe 07.04.1895 in Sprendlingen
- 1926 – 1932 SCHLAPP, Philipp XVIII. *10.06.1873 in Sprendlingen
Friseur / Pächter
∞ 15.10.1896 in Sprendlingen
STORCK, Elisabetha * 17.11.1872 in Sprendlingen
- 1920 – 1926 KUNZ, Georg *25.04.1891 in Sprendlingen
Gastwirt / Pächter
∞ 15.09.1917 in Darmstadt
SCHOTT, Anna Margarethe *02.07.1887 in Erbach/Odenwald
- 1917 – 1920 Brauerei Kempf AG von Frankfurt/M
Pächter
PAPSCH, Friedrich *08.08.1889 in Dessau
∞ in
, Elisabeth *06.12.1883 Frankfurt / M
- 1912 – 1917 Röderberg Brauerei AG in Frankfurt/M
Pächter
HELD, Friedrich Wilhelm *07.12.1881 in Niederneisen
Gastwirt
∞ in Frankfurt
GÖLL, Elisabeth *03.11.1878 in Steineberg /Niederlahn
- 13.02.1912 Die Gemeinde Sprendlingen ersteigert das Gasthaus
- 1908 – 1912 HELLER, Ernst * 17.10.1869 in Oberrad/Frankfurt
Eisendreher
∞ in Oberrad
MÜLLER, Emma * 20.06.1870 in Oberrad/Frankfurt
- 1908 – 1908 Rheinische Brauerei AG Mainz
Pächter
- 1905 – 1908 REIN, Johannes *20.06.1866 in Nied /Frankfurt/M
∞ in
GUTERMUTH, Bertha *31.05.1877 in Bockenheim/Frankfurt/M
- 1905 – 1905 BEMELMANN, Johannes *26.03.1867 in Neuenhain / Ts.
Pächter
∞ in Nied/Frankfurt/M
BEIMERT, Katharina *25.11.1871 in Nied/Frankfurt/M
- 1900 – 1905 STAHR, Emanuel Friedrich *28.07.1867 in Kreuzthal

- Gastwirt
 ∞ in Biebrich/Rhein (I. Ehe)
 STAMM, Christine * 25.03.1876 in Biebrich/Rhein
 ∞ in Biebrich/Thein (II. Ehe)
 BECKER, Katharina Philippine *29.03.1878 in Biebrich/Rhein
- 1893 – 1900 BERG, Heinrich *20.02.1857 in Offenbach (ledig)
- 1892 – 1893 SCHEURICH, Hermann *14.04.1856 in Kichelbach/Miltenberg
 ∞ in Frankfurt/M
 RITZEL, Elisabetha *30.05.1869 in Friedberg
- 1888 – 1892 ROEDEL, Ferdinand Georg *13.02.1864 in Hanau (ledig)
- 1887 – 1888 WÜRGES, Karl August *02.09.1844
 in Sachsenhausen/Frankfurt/M
 ∞ in Sachsenhausen/Frankfurt/M
 NAGEL, Eleonore *13.11.1851 in Sachsenhausen/Frankfurt/M
- 1885 – 1887 MÖLLER, Wilhelm August *29.10.1845 in Cassel
 Gastwirt
 ∞ in
 Karoline *08.08.1864 in Langenselbold
- 1885 – 1885 Dr. WALKER, Theodor von Frankfurt
 Plant die Einrichtung einer Nervenheilanstalt
- 1885 – 1885 BINDING, Konrad von Frankfurt
- 1882 – 1885 SCHÄFER, Johann Friedrich II. *10.05.1852 in Sprendlingen
 ∞ 06.09.1874 in Langen
 BÄRENZ, Helene Margarethe *13.09.1853 in Langen
- 1881 – 1882 Sparkasse Langen
- 1868 – 1881 STROH, Daniel VII. *27.07.1824 in Sprendlingen
 Gastwirt
 ∞ 12.06.1855 in Sprendlingen
 SCHAUM, Barbara * um 1829 in Michelbrombach/Hünfeld
- 1851 – 1868 LÖFFLER, Georg August *17.01.1815 in Sprendlingen
 ∞ 30.01.1844 in Sprendlingen in I. Ehe
 LÖHR, Elisabetha *02.03.1825 in Götzenhain
 ∞ 05.07.1859 in Sprendlingen in II. Ehe
 KRUG, Elisabetha *10.05.1827 in Nieder–Ramstadt
- 1849 – 1851 LOREY, Adam III. *29.03.1822 in Neu-Isenburg
 ∞ 18.11.1847 in Sprendlingen
 KAUT, Susanne *17.01.1825 in Götzenhain
 (II. Ehe)

- 1841 – 1849 LÖFFLER, Georg Adam I. *17.06.1783 in Sprendlingen
 ∞ 12.07.1803 in Sprendlingen
 ECKHARDT, Anna Clara *17.10.1780 in Dietzenbach
- 1811 – 1841 MÜLLER, Philipp *22.12.1789 in Sprendlingen
 ∞ 27.12.1815 in Sprendlingen
 LÖFFLER, Barbara *08.02.1792 in Sprendlingen
- 1779 – 1811 THEIS, Johann Jakob * um 1750 in
 ∞ in
 SEIMIN, Elisabetha Barbara * um 1753 in
- 1735 – 1779 NEUWIRTH, Johann Philipp *27.11.1706 in Sprendlingen
 ∞ 02.03.1734 in Sprendlingen
 FICUS, Elisabetha Margarethe *18.02.1706 in Offenbach
- 1727 – 1735 WELTNER, Johann Henrich *26.05.1708 in Sprendlingen
 ∞ 01.11.1735 in Sprendlingen
 SCHLAPP, Gertraude *07.06.1716 in Sprendlingen
- 1723 – 1727 SCHMIDT, Johann Adam * um 1692 in Emskirchen/Bay
 ∞ 31.05.1722 in Sprendlingen
 Anna Margarethe * um 1675 in Nauheim/Wetterau
 (in II. Ehe; Wwe. des WELTNER, Hans Georg von
 Kitzingen/Bay)

Gasthaus

Eisenbahnstraße 23

1897 Gebäude erbaut

1897 Gasthaus eröffnet

1913 Gasthaus geschlossen

Danach nur noch Metzgerei

Besitzer/Betreiber:

- Ab 1919 OHNACKER, Jakob *14.07.1887 in Gimbsheim / Rhein
Fleischer
∞ 19.03.1919 in Frankfurt/M
HERBERS, Anna *01.06.1879 in Merseburg/Halle
- 1905 – 1913 MERZ, Albert *30.05.1869 in Idstein / TS
Gastwirt
∞ 1900 in Merseburg/Halle
HERBERS, Anna *01.06.1879 in Merseburg/Halle
- 1910 – 1911 FÖHL, Johannes *01.09.1858 in Neu-Isenburg
Gastwirt / Pächter
∞ in
SCHLEICH, Maria Anna *11.04.1872 in Wiblingen / Wttb
- 1907 – 1910 STROH, Christian III. *11.06.1872 in Sprendlingen
Maurer // Pächter
∞ 29.12.1901 in Sprendlingen
HAGEMANN, Lydia *19.04.1878 in Barmen
(II.Ehe)
- 1897 – 1905 SCHMIDT, Philipp XIV. *17.05.1861 in Sprendlingen
∞ 17.11.1887 in Sprendlingen
BORTT, Rosine Christine *12.12.1867 in Michelbach am Wald

Gasthaus

Mittelstraße 18 später Mittelstr. 6

1905 Gebäude erbaut

1905 Gasthaus eröffnet

1955 Gasthaus geschlossen

1958 Gebäude abgerissen, Neubau eines Wohnblocks

Besitzer/Betreiber:

1955 – 1958	BERTHIUS, Dorothea *Stroh *15.09.1894 in Sprendlingen
1905 – 1955	STROH, Friedrich David *09.06.1864 in Sprendlingen Gastwirt ∞ 05.07.1894 in Sprendlingen KAPPEL, Sophia *10.05.1876 in Sprendlingen
1914 – 1919	MÜHLSCHWEIN, Johann Adam * 24.11.1868 in Sprendlingen Schneider / Pächter ∞ 15.12.1901 in Sprendlingen APPEL, Maria Katharina *05.02.1878 in Altheim/Dieburg (II. Ehe)

Gasthaus „Zum Taunus“
 Wingertstr. 2
 Vor 1862 Gebäude erbaut
 1884 Gasthaus eröffnet
 1935 Gasthaus geschlossen



Besitzer/Betreiber:

Ab 1955 ORTH, Lilly *20.07.1917 in Sprendlingen
 ∞ 24.12.1941 in Sprendlingen
 BAUER, Josef Peter Nikolaus *19.01.1918 +29.11.1952 (52 J.
 alt)

1943 – 1955 SCHÄFER, Katharina *20.06.1887 in Sprendlingen
 ∞ 29.09.1910 in Sprendlingen
 ORTH, Christian II. *23.10.1885 in Sprendlingen

 Und SCHÄFER, Susanne *13.02.1885 in Sprendlingen
 ∞ 04.05.1904 in Sprendlingen
 WETZEL, Heinrich *31.07.1880 in Frankfurt

1884 – 1943 SCHÄFER, Johannes XXII. *24.02.1858 in Sprendlingen
 ∞ 02.08.1883 in Sprendlingen

	STROH, Juliane *22.04.1863 in Sprendlingen
1934 – 1975	SCHMITT, Käthe * HARTUNG *14.07.1889 in Goddelau Gastwirtin / Pächterin
1929 – 1934	JAKOB, Heinrich *05.10.1895 in Kaiserslautern Gastwirt / Pächter ∞ in Neu-Isenburg ZIMMER, Marie *03.08.1906 in Neu-Isenburg
1923 – 1929	Schützenloge e.V. in Sprendlingen Pächter
1862 – 1884	ANTHES, Georg I. *21.12.1842 in Sprendlingen
Vor 1862	ANTHES, Sebastian I. *12.03.1795 in Langen

Gasthaus „Hessischer Hof“ / „Zur Jägerlust“

Frankfurter Str. 40

1870 Haus erbaut

1887 Gasthaus eröffnet

1963 Gasthaus geschlossen

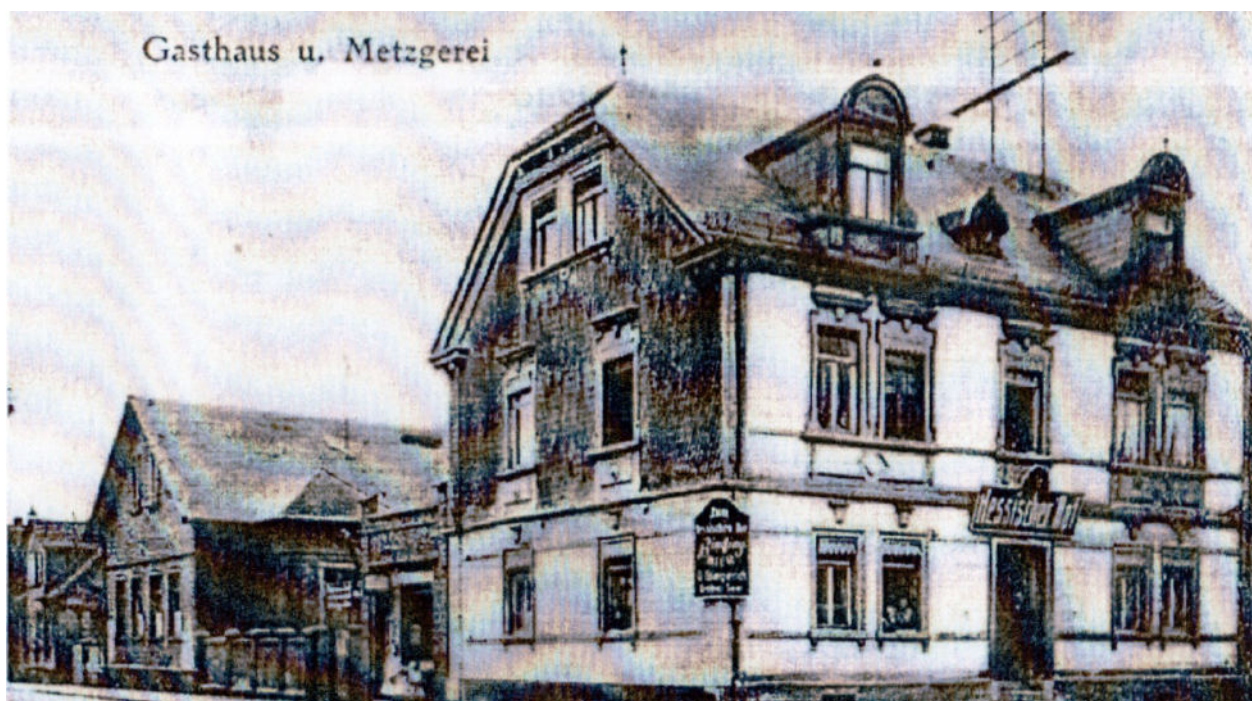
1967 – 1977 Textilhandelsbetrieb

1963 – 1967 Druckerei

1977 Gasthaus wiedereröffnet

2007 Gasthaus geschlossen

Umbau Wohnhaus



Besitzer/Betreiber:

1998 – heute Erben KAPPEL, August und KAPPEL, Anna Käthe *GIEGERICH
Besitzer

2006 – 2007 Wiener Hahn – Restaurant
Pächter

1975 – 2006 Restaurant Wienerwald
Pächter

1949 – 1998 KAPPEL, Anna Käthe * GIEGERICH *08.08.1920
in Sprendlingen
∞ 1938 in Sprendlingen
KAPPEL, August *02.04.1918 in Sprendlingen †14.11.1944 in
Sprendlingen

- 1967 – 1977 Western Store
Pächter
- 1963 – 1967 Druckerei
Pächter
- 1909 – 1949 GIEGERICH, Ludwig Otto *04.03.1884 in Münster / Oberlahnkr.
Metzger
∞ 03.12.1910 in Sprendlingen
JOBST, Minna *28.08.1889 in Aschenhausen/Rhön
- 1923 – 1926 HELDENMUTH * in
Gastwirt / Pächter
∞ in
BUCHBINDER, Plakas von Frankfurt
- 1907 – 1909 WEGERER, Rudolf *29.05.1840 in Werls / Krs. Soest
Gastwirt / Pächter
∞ in
LÜSTER, Helene *23.04.1852 Trier
- 1887 – 1923 KRÄMER, Georg III. *13.03.1853 in Sprendlingen †12.10.1928
in Goddelau / Krs Groß-Gerau
Gastwirt
∞ 22.08.1886 in Sprendlingen
BANGEL, Katharina *07.02.1866 in Bellersheim / Oberhessen
†10.02.1911 in Sprendlingen
- 1880 – 1887 MÜLLER, Christoph II. *15.08.1820 in Sprendlingen
†19.10.1902 in Sprendlingen
Hausbesitzer
Metzgermeister, Gründer Wurstfabrik, die er 1879 an seinen
Sohn Heinrich übergab
∞ 13.04.1847 in Sprendlingen
BINGEL, Anna Eva *06.01.1818 in Schwalheim / BadNauheim
†24.02.1900 in Sprendlingen
- 1871 – 1880 WEILMÜNSTER, Conrad II. *15.07.1834 in Sprendlingen
Milchhändler
∞ 28.08.1859 in Sprendlingen
KAUT, Elisabetha *29.10.1836 in Sprendlingen

Gasthaus „Deutsches Haus“

Frankfurter Str. 11

1871 Gasthaus erbaut
Gasthaus geschlossen
Gasthaus abgerissen
Neubau Wohn- und Geschäftshaus

Besitzer/Betreiber:

1955 – 19	BACH, Emma Lisette *03.10.1923 in Sprendlingen ∞ 1950 in Sprendlingen LICHTNER, Adolf Martin *02.03.1913 in Sprendlingen
1931 – 1955	FREUND, Lisette *18.06.1889 in Neu-Isenburg (II. Ehe) ∞ in BACH, Wilhelm II. *28.10.1879 in Sprendlingen +
1908 – 1931	BACH, Wilhelm II. *28.10.1879 in Sprendlingen Gastwirt ∞ 14.04.1921 in Neu-Isenburg FREUND, Lisette *18.06.1889 in Neu-Isenburg (II. Ehe)
1875 – 1908	BACH, Friedrich Bernhard *11.09.1845 in Reinsdorf a.d.Unstrut ∞ 23.05.1870 in Sprendlingen HUNKEL, Margarethe * 05.10.1849 in Sprendlingen
1871 – 1875	LÖFFLER, Adam August *06.11.1844 in Sprendlingen ∞ 08.04.1869 in Sprendlingen DIACONT, Helene *27.01.1844 in Sprendlingen

Gasthaus „Zur Guten Quelle“

Kanonengasse 14

1868 Gasthaus erbaut

1948 Gasthaus geschlossen

Besitzer/Betreiber:

- 1936 – 1949 AMEND, Peter *01.04.1911 in Sprendlingen
∞ 02.12.1937 in Sprendlingen
SCHLAPP, Susanne *17.10.1901 in Sprendlingen (II. Ehe)
- 1926 – 1936 SCHLAPP, Susanne *17.10.1901 in Sprendlingen (I. Ehe)
∞ 02.07.1921 in Sprendlingen
ANTHES, Georg VI. *27.11.1898 in Sprendlingen
Schlosser
- 1901 – 1926 SCHÄFER, Susanne *30.06.1865 in Sprendlingen
∞ 06.11.1884 in Sprendlingen
Ehefrau des SCHLAPP, Karl Christian I.
- 1893 – 1902 SCHLAPP, Karl Christian I. *19.04.1862 in Sprendlingen
Pflasterer
∞ 06.11.1884 in Sprendlingen
SCHÄFER, Susanne *30.06.1865 in Sprendlingen
- 1868 – 1893 SCHÄFER, Ludwig V. *10.12.1828 in Sprendlingen
∞ 14.05.1854 in Sprendlingen
OEHS, Magdalena *04.01.1830 in Homburg/

Gasthaus „Zum Nassauer Hof“

Eisenbahnstr. 44

1905 Gasthaus erbaut

1938 Gasthaus geschlossen

Besitzer/Betreiber:

1905 – 1950

STANG, Georg III. *28.08.1862 in Sprendlingen

∞ 17.03.1898 in Sprendlingen

KIEFER, Katharina *20.08.1868 in Sprendlingen

Gasthaus „Stadt Sulzbach“

Von 1951 bis 1965 „Zum weißen Löwen“

Wiesenstr. 6 (jetzt Auestr. 6)

1877 Gebäude erbaut

1806 Gasthaus eröffnet

1965 Gasthaus geschlossen

Besitzer/Betreiber:

- | | |
|-------------|--|
| 1958 – 1965 | HEINL, Kurt *04.07.1923 in Sprendlingen |
| 1951 – 1958 | LOTZ, Katharina *12.04.1913 in Worms, Wwe. des HEINL,
Georg *01.08.1914 in Sprendlingen |
| 1935 – 1951 | MATTHES, Anna *24.02.1887 in Sprendlingen
Wwe. d. HEINL, Georg |
| 1919 – 1935 | HEINL, Georg *16.10.1879 in Sulzbach/Oberpf.
Spengler
∞ 30.12.1906 in Sprendlingen
MATTHES, Anna *24.02.1887 in Sprendlingen |
| 1877 – 1919 | MATTHES, Philipp I. *03.03.1842 in Sprendlingen
Pflasterer
∞ 05.01.1873 in Sprendlingen
SCHNEIDER, Friederike Wilhelmine *06.07.1844 in Arheilgen |

Gasthaus „Zur Post“

Bahnhofstr. 1 (jetzt Wilhelm-Leuschner-Straße)

1901 Haus erbaut

1901 Gasthaus eröffnet

1941 Gasthaus geschlossen

1947 Gasthaus wiedereröffnet

1957 Gasthaus geschlossen

Besitzer/Betreiber:

- 1952 – 1957 LICHTNER, Adolf Martin *02.03.1913 in Sprendlingen
Metzgermeister
∞ Feb. 1952 in Sprendlingen
BACH, Erna Lisette *03.10.1923 in Sprendlingen
- 1920 – 1952 LICHTNER, Karl Friedrich *10.06.1873 in Nordheim/Baden
Gastwirt
∞ 22.08.1897 in Sprendlingen
KIEFER, Katharina *22.01.1874 in Sprendlingen
- 1913 – 1920 WECKESSER, Anton *12.04.1878 in Königshofen/Baden
Bierbrauer
∞ in Frankfurt
POPP, Maria *28.06.1886 in Königshofen/Baden
- 1901 – 1913 SCHÄFER, Daniel VI. *29.03.1872 in Sprendlingen
Maurer
∞ 02.05.1897 in Sprendlingen
PFAFF, Elisabetha *14.09.1872 in Sprendlingen

Gasthaus „Saalbau“

Goethestr. 9

1903 Gasthaus erbaut

1921 Gasthaus geschlossen

1921 Haus in Gemeindebesitz

Besitzer/Betreiber:

- 1920 – 1921 EBERT, Philipp *04.12.1889 in Sprendlingen
Monteur
∞ 28.04.1912 in Sprendlingen
NEUBECKER, Elisabetha *01.10.1890 in Sprendlingen
- 1910 – 1920 STROH, Georg 27. *08.12.1852 in Sprendlingen (II. Ehe)
Maurer
∞ 13.03.1881 in Sprendlingen
WERNER, Margarethe *17.07.1856 in Langen
- 1906 – 1910 SCHNEIDER, Adolf *02.07.1862 in Köhlerei/Freistadt
Schreiner / Pächter
∞ in
HACKEL, Anna *07.04.1870 in Neusalza/Oder
- 1905 – 1906 MACKENROTH, Louis *15.04.1874 in Merenberg/
Gastwirt / Pächter
∞ in
AMEND, Anna *24.02.1876 n Lautenbach/Bay.
- 1904 – 1905 WÜST, Christian *11.11.1866 in Bockenheim/Frankfurt/M
Pächter
∞ in Bockenheim/Frankfurt/M
MICHEL, Auguste *29.01.1869 in Merzhausen/
- 1903 – 1910 STROH, Georg 27. *08.12.1852 in Sprendlingen (I. Ehe)
∞ 26.01.1879 in Sprendlingen
HEIL, Margarethe *23.02.1857 in Sprendlingen

Gasthaus „Zur Stadt Wien“

Spenglerstr. 13

1912 Gebäude erbaut

1914 Gasthaus eröffnet

1936 Gasthaus geschlossen

danach Wohnhaus

Besitzer/Betreiber:

Ab 1939	ANTHES, Jakob IV. *11.02.1911 in Sprendlingen Schreiner ∞ in GÜNTHER, Toni Karoline *04.03.1907 in Mittelsdorf/Thür.
1936 – 1939	Hessische Landesbank Darmstadt
1923 – 1936	ALTMANN, Johann Adam *08.12.1891 in Hagendinger/Wien Küfer ∞ in KATHREIN, Lina Emilie *04.12.1903 in Griesheim/Frankfurt/M
1920 – 1923	KATHREIN, Kaspar Kallistus *28.03.1876 In Margetshöchheim/U-Franken Gastwirt ∞ in MICHEL, Johanna Theodora *13.09.1878 in Offenbach/M
1915 – 1920	Unionbrauerei GmbH Groß Gerau
1914 – 1915	HAAG, Johann Georg *18.09.1892 in Hobien Metzger ∞ in LÖFFLER, Susanne *14.08.1892 in Heldenbergen/Oberh
1912 – 1914	STEINMEYER, Philipp *30.04.1875 in Edersheim/Nördlingen Fabrikant ∞ in METZ, Elisabetha *02.12.1875 in Kontwiesh

Gasthaus „Zum Schützenhof“

Frankfurter Str. 59 / Karlstraße

1902 Gasthaus erbaut

1972 Gasthaus geschlossen

1976 Gebäude aufgestockt

Danach Wohn- und Geschäftshaus

Besitzer/Betreiber:

- | | |
|-------------|--|
| 1935 – 1972 | STÖRMER, Margarethe *09.11.1895 in Sprendlingen
∞ 27.08.1921 in Sprendlingen
SCHÄFER, Heinrich XX. 07.03.1893 in Sprendlingen . |
| 1921 – 1935 | SCHÄFER, Heinrich XX. *07.03.1893 in Sprendlingen
∞ 27.08.1921 in Sprendlingen
STÖRMER, Margarethe *09.11.1895 in Sprendlingen |
| 1906 – 1921 | STÖRMER, Heinrich I. *01.12.1871 in Sprendlingen
Gastwirt
∞ 27.07.1893 in Sprendlingen
SPENGLER, Philippine *23.02.1869 in Sprendlingen |
| 1902 – 1906 | FRICKE, May *27.01.1867 in Königslutter/Braunschweig
∞ 04.12.1892 in Sprendlingen
KRÄMER, Elisabetha *06.02.1871 in Sprendlingen |

Gasthaus „Zur Erholung“

Offenbacher Str. 24

1864 Gebäude erbaut

1894 Gasthaus eröffnet

1975 Gasthaus geschlossen

1960 Gebäude aufgestockt

Danach Wohn- und Geschäftshaus

Besitzer/Betreiber:

- 1958 – 1975 MÄRZ, Elise Amalie Margarethe *06.04.1926
in Sprendlingen
∞ 08.06.1949 in Sprendlingen
WEBER, Walter Georg *22.02.1928 in Langen
Metzgermeister
- 1935 – 1958 SCHMIDT, Elise *03.08.1894 in Sprendlingen
∞ 14.12.1920 in Sprendlingen
MÄRZ, Philipp *21.08.1885 in Sprendlingen Metzger
- 1892 – 1935 SCHMIDT, Georg VII. *28.10.1862 in Sprendlingen
Metzger
∞ 22.04.1888 in Sprendlingen
KUNZ, Amalie *09.04.1865 in Sprendlingen
- 1864 – 1892 KUCH, Johann Georg II. *10.11.1823 in Sprendlingen
Schuhmachermeister
∞ 13.05.1851 in Sprendlingen
DIENER, Katharina *18.07.1829 in Sprendlingen

Gasthaus „Isenburger Hof“

Offenbacher Str. 2

1955 Gasthaus geschlossen

1956 Gebäude abgerissen

1956 Neubau Volksbank

Besitzer/Betreiber:

- 1937 – 1955 STROH, Karl Hermann II. *24.03.1888 in Sprendlingen
Gastwirt
∞ in
REITZ, Anna Elise *04.08.1890 in Groß Gerau
- 1883 – 1937 STROH, Hermann I. *12.08.1859 in Sprendlingen
Gastwirt
∞ 09.11.1882 in Sprendlingen
SCHWAIGER, Elisabetha *30.03.1862 in Dreieichenhain
- 1863 – 1883 STROH, Karl Wilhelm I. *23.11.1819 in Sprendlingen
Spezereihändler
∞ 03.09.1844 in Sprendlingen
STROH, Gertraude *17.03.1814 in Sprendlingen
- 1851 – 1863 STROH, Johann Daniel V. *01.01.1810 in Sprendlingen
∞ 10.11.1833 in Sprendlingen
KUCH, Susanne Margarethe *27.09.1810 in Sprendlingen
- 1841 – 1851 STORCK, Johann Christian I. *11.07.1805 in Sprendlingen
Maurer
∞ 15.11.1829 in Sprendlingen
SCHMIDT, Anna Maria *13.04.1807 in Sprendlingen
- 1841 – 1841 STORCK, Johann Georg *28.09.1798 in Sprendlingen
Maurer
∞ 15.10.1826 in Sprendlingen
KLEPPER, Susanne Gertraude *19.02.1792 in Sprendlingen
- 1831 – 1841 SCHÄFER, Johann Heinrich VI. *20.03.1793 in Sprendlingen
∞ 27.02.1820 in Sprendlingen
BECK, Anna Margarethe *19.10.1793 in Sprendlingen

Gasthaus „Maria Hall“

Mariahallstr. 25

1835 Gutshaus errichtet

Ab 16.09.1926 Eigentum der Gemeinde Sprendlingen

Der Vorbesitzer Dr. Friedrich Wilhelm Mössinger ist mit Familie am 12.11.1930 nach
Langen verzogen
1931 Gasthaus eröffnet
1965 Gebäude abgerissen
Danach Freifläche

- 1951 – 1951 PETER, Edgar *12.02.1902 in Limburg/Lahn
 ∞ in
 MÜLLER, Julietta (Wwe. KERN) *24.02.1911
 in Straßburg / Elsaß
- 1951 – 1953 HARER, Gustav *11.02.1907 in Pforzheim Pächter
 ∞ in
 OBERMILLER, Lilly *31.01.1914 in Duisburg
- 1940 – 1951 KOLLMANN, Johannes *01.12.1896 in Saarbrücken Pächter
 ∞ in
 FAHR, Dorothea *08.01.1901 in Pirmasens
- 1935 – 1940 Schulungsstätte Deutsche Arbeitsfront
- 1933 – 1935 KUNZ, Georg *25.04.1891 in Sprendlingen
 Gastwirt / Pächter
 ∞ 15.09.1917 in Darmstadt
 SCHOTT, Anna Margarethe *02.07.1887 in Erbach/Odenw
- 1931 – 1933 HARTMANN, Josef Julius Karl *21.10.1887 in Duisburg
 Pächter
 ∞ in
 HEIL, Anna Maria *23.03.1896 in Granach

Gasthaus Zur Ludwigshalle

Frankfurter Str. 27
1874 Gebäude erbaut
1919 Gasthaus eröffnet
1950 Gasthaus geschlossen

- 1916 – 1958 STÖRMER, Ludwig *26.08.1888 in Sprendlingen
 Gastwirt
 ∞ 02.08.1914 in Sprendlingen
 SCHMITT, Anna Maria *04.03.1890 in Dietesheim / Krs Offenb.
- 1876 – 1916 STÖRMER, Ludwig Wilhelm Karl *18.02.1845 in Frankfurt/M
 Schreiner
 ∞ 02.01.1848 in Sprendlingen

MÜLLER, Louise *12.11.1842 in Sprendlingen

Gasthaus

Frankfurter Str. 33

1877 Gebäude erbaut

1890 Gasthaus eröffnet

1939 Gasthaus geschlossen

- 1942 – 19 MOOG, Luise Margarethe * KIESER *02.11.1910 in Sprendlingen
Ehefrau d. MOOG, Wilhelm Otto Theodor
- 1939 – 1942 KIESER, Louise Wilhelmine * Krämer *05.06.1877 in Sprendlingen
Wwe. Des KIESER, Gustav Friedrich
- 1912 – 1939 KIESER, Gustav Friedrich *19.08.1872 in Denkendorf/Wttb Metzger
∞ 04.08.1901 in Sprendlingen
KRÄMER, Louise Wilhelmine *05.06.1877 in Sprendlingen
- 1877 – 1912 KRÄMER, Philipp V. *03.07.1845 in Sprendlingen
∞ 23.07.1868 in Sprendlingen
STROH, Gertraude *20.11.1840 in Sprendlingen

Gasthaus Zum Trauben

Darmstädter Str. 58 (dann 60, jetzt 62)

1822 Gebäude erbaut

1822 Gasthaus eröffnet

Gasthaus geschlossen

1872 Sekt-Kellerei eröffnet

1965 Sekt-Kellerei geschlossen (Firma zieht nach Dreieichenhan um)

1973 Gebäude abgebrochen Neubau Wohn- und Geschäftshaus

- 1942 – 1965 MICHEL, Ernst Heinrich * in Babenhausen /Krs. Dieburg
- 1940 – 1942 MICHEL, Katharina *LÖFFLER *27.09.1865 in Sprendlingen
Wwe. des MICHEL, Dr. Heinrich Anton von Babenhausen
- 1932 – 1940 MICHEL, Katharina * LÖFFLER *27.09.1865 in Sprendlingen
Ehefrau des MICHEL, Dr. Heinrich Anton
- SIMON, Marie * LÖFFLER *29.03.1872 in Sprendlingen
Wwe. des SIMON, Wilhelm Gustav vom Neuhof – Götzenhain
- 1892 – 1932 LÖFFLER, Wilhelm IV. *28.12.1866 in Sprendlingen
(ledig verstorben)
- 1872 – 1892 LÖFFLER, Georg Adam IV. *10.09.1834 in Sprendlingen
∞ 01.11.1864 in Sprendlingen
FISCHER, Justine *28.05.1843 Siekenhofen / Dieburg
- 1840 – 1872 LÖFFLER, Georg Adam III. *12.05.1804 in Sprendlingen
∞ 17.12.1833 in Sprendlingen
HEPPENHEIMER, Anna Margarethe Katharina *17.06.1814
In Nieder-Ramstadt/Darmstadt
- 1822 – 1840 LÖFFLER, Georg Adam I. *17.06.1783 in Sprendlingen
∞ 12.07.1803 in Sprendlingen
ECKHARDT (ECKERT) Anna Clara *17.10.1780 in Dietzenbach

Gasthaus „Zum Lämmchen“

Kirchstr. 20 (jetzt Alberusstr. 20)

- 1875 Gebäude erbaut
1886 Gasthaus eröffnet
19 umbenannt in „Le Coq“
1984 umbenannt in: „Palot“
19 umbenannt in „Zum Hooschebaa“
2006 Gasthaus geschlossen, Gebäude verkauft
2010 Haus umgebaut in Wohnhaus
- 1960 – 2006 verschiedene Pächter
- 1995 – 2006 KEIM, Renate Gisela *01.05.1936 in Neu-Isenburg,
geb. RUDOLPH
(Stieftochter des DATZ, Emil Georg Richard)
∞ in
KEIM
- 1959 – 1995 DATZ, Luise Marie *31.08.1906 in Neu-Isenburg geb. FRANK
Wwe. des DATZ, Emil Georg Richard (II. Ehe)
- 1939 – 1959 DATZ, Emil Richard Georg *10.04.1902 in Oberrad / Frankfurt/M
∞ in (I. Ehe)
SOMMER, Katharina *26.05.1912 in Bern/CH
∞ 04.09.1948 in Sprendlingen (II. Ehe)
FRANK, Luise Marie *31.08.1906 in Neu-Isenburg
Wwe des RUDOLPH, Michael * in Neu-Isenburg
- 1931 – 1939 DATZ, Rudolf Friedrich Wilhelm Martin *05.12.1897 in
Anspach / TS
∞ 18.10.1923 in Dreieichenhain
GERHARDT, Elisabeth *18.04.1896 in Dreieichenhain
- 1902 – 1931 DATZ, Georg Christian Peter *23.04.1871 in Anspach / TS
∞ 25.10.1896 in Usingen / TS
RUDOLPH, Karoline *07.09.1869 in Usingen / TS
- 1894 – 1902 GRIESMER, Karl I. Wwr. *04.05.1849 in Schmittweiler/Pfalz
∞ 26.11.1876 in Sprendlingen (II. Ehe)
KAUT, Katharina *20.10.1857 in Sprendlingen
- 1886 – 1894 STAPP, Wilhelm III. *27.01.1852 in Sprendlingen
(Gastwirt)
∞ 16.11.1887 in Sprendlingen
LEONHARDT, Anna Maria *25.04.1854 in Götzenhain
- 1886 Gasthaus eröffnet
- 1875 – 1886 STANG, Heinrich I. *01.12.1846 in Sprendlingen

∞ 07.05.1871 in Sprendlingen
KUCH, Amalie *26.05.1849 in Sprendlingen

Gasthaus „Stadt Braunfels“

Wingertstr. 77

1929 Gebäude erbaut

1929 Gasthaus eröffnet

1939 Gasthaus geschlossen

1929 -1939 ERDMANN, Luise Henriette * SCHÄFER *20.05.1888 in
Frankfurt
∞ 24.10.1909 in Götzenhain
Ehefrau und Wwe. des
ERDMANN, Georg III. *19.10.1848 in Götzenhain
(Maurer)(II. Ehe)

Café Kuch

Hauptstr. 35

1837 (vorher) Gebäude erbaut

1928 Café eröffnet

1975 Café geschlossen

1946 – 1975 KUCH, Elisabeth *08.10.1920 in Sprendlingen
∞ 02.06.1946 in Sprendlingen
BRITSCH, Max Walter *06.06.1915 in Karlsruhe / Bad.
Bäcker

1928 – 1946 KUCH, Karl I. *15.09.1882 in Sprendlingen
Bäckermeister
∞ 09.11.1919 in Sprendlingen
STAPP, Amalie *06.04.1895 in Sprendlingen

Gasthaus Christian

Schulstr. 40, Ecke Herrnröther Str.
1911 Gebäude erbaut
1911 Gasthaus eröffnet
1957 Gasthaus geschlossen

1911 – 1957 CHRISTIAN, Wilhelm Heinrich *01.10.1883 in Sprendlingen
∞ 04.06.1907 in Sprendlingen (I. Ehe)
ABE, Minna Elisa *08.11.1885 in Kaltensundheim/Rhön
∞ 15.05.1954 in Sprendlingen (II. Ehe)
RÜPING, Frieda * SCHMIDT Wwe. *07.04.1898 in
Neunkirchen/Ottweiler

Gasthaus „Zur Rosenau“

Eisenbahnstr. 213 (Rosenaustraße)
1929 Gebäude erbaut
1929 Gasthaus eröffnet
1942 Gasthaus geschlossen

1929 – 1942 SIEGLE, Gottlob *07.11.1861 in ???sulzbach
∞ in
BARDT, Karoline *21.09.1871 in ???sulzbach

Gasthaus

Gabelsberger Str. 1 / ab 1977 Theodor-Heuss-Str. 1

1905 Gebäude erbaut

1909 Gasthaus eröffnet

1945 Gasthaus geschlossen

- | | |
|-------------|--|
| 1933 – 1943 | SIMON, Maximilian *14.02.1875 in Frankfurt / M
Glasermeister
∞ in
RUPPRECHT, Emilie *13.03.1880 in Frankfurt / M |
| 1911 – 1914 | CHRISTIAN, Heinrich August *15.11.1885 in Sprendlingen
Ofenarbeiter, Pächter
∞ 22.04.1909 in Sprendlingen
DRACKER, Amalie *23.01.1890 in Sprendlingen |
| 1905 – 1933 | DRACKER, Wilhelm I. *28.12.1865 in Sprendlingen
Straßenbauer
∞ 22.04.1889 in Sprendlingen
STANG, Amalie *07.04.1867 in Sprendlingen |

Gasthaus „Zur Jägerlust“

Eisenbahnstr. 55

1905 Gebäude erbaut

1906 Gasthaus eröffnet

1970 Gasthaus geschlossen

1970 Gebäude abgerissen

Umbau Wohn- und Geschäftshaus

- 1952 – 1970 WEHNER, Therese *07.03.1902 in Stangenroth / Kissingen
∞ 21.12.1934 in Sprendlingen
BARTH, Friedrich *17.05.1873 in Burgsalach / Weissenburg
† in
Gastwirt
- 1919 – 1952 BARTH, Friedrich *17.05.1873 in Burgsalach / Weissenburg
∞ 21.12.1934 in Sprendlingen (II. Ehe)
WEHNER, Therese *07.03.1902 in Stangenroth / Kissingen
∞ 25.06.1913 in Frankfurt / M (I. Ehe)
GRÄF, Juliane * 15.02.1866 in Ottendorf / Bay (II. Ehe)
- 1939 – 1952 HEBERER, Johannes *27.03.1909 in Heusenstamm
Gastwirt / Pächter
∞ N.N.
KAUFMANN, Katharina *22.02.1914 in Messel
- 1931 – 1939 HEBERER, Georg * in Heusenstamm
Pächter
- 1922 – 1931 CHRISTIAN, Heinrich August *15.11.1885 in Sprendlingen
Ofenarbeiter, Pächter
∞ 22.04.1909 in Sprendlingen
DRACKER, Amalie *23.01.1890 in Sprendlingen
- 1920 – 1922 MÄRZ, Wilhelm Ludwig *26.04.1895 in Sprendlingen
Metzger, Pächter
- 1906 – 1919 VIERHEILIG, Georg Maximilian *12.10.1866 in
Poppenhausen / Rhön
∞ in
GRÄF, Juliane *15.02.1866 in Ottendorf / Bay (I. Ehe)
- 1909 – 1912 STEIDING, Edmund *31.07.1851 in Gotha
Gastwirt, Pächter
∞ in
BRENK, Bertha *20.09.1855 In Bilfingen / Pforzheim
- 1905 – 1906 DRACKER, Wilhelm I. *28.12.1865 in Sprendlingen
∞ 22.04.1889 in Sprendlingen
STANG, Amalie *07.04.1867 in Sprendlingen

Ga
sthaus „Zur Stadt Offenbach“
Ab 1879 Zum Deutschen Kaiser
Offenbacher Str.9

1835 Gasthaus erbaut
1975 Gasthaus geschlossen
Wohnhaus

- 1958 – 1990 KOCH, Wilhelm *07.12.1932 in Sprendlingen
Metzgermeister
∞ 16.11.1962 in Sprendlingen
GOTTHOLD, Anita Katharina *22.02.1938 in Heusenstamm
- 1971 – 1975 KARL, Klaus Christoph *13.07.1940 in Zwickau
Pächter
∞ in
ROßBURG, Helga Hertha *15.03.1940 In Glachau
- 1970 – 1971 HERKSTRÖTER, Karin *STENGER Geschieden Pächterin
*14.01.1944 in Richen / Gelnhäusen
- 1969 – 1970 PERNAß, Anneliese Käthe Elfriede *18.09.1921 in Pömmelke /
Krs Cölbe * Bartschke Pächterin
∞ in
PERNAß, Wolfgang *04.05.1920 in Frankfurt / Oder
- 1937 – 1958 KOCH, Philipp Gottlieb Otto, Wilhelm *03.12.1891 in
Sprendlingen
∞ 03.05.1919 in Sprendlingen
SCHLAPP, Christine *15.11.1891 in Sprendlingen
- 1939 – 1957 ULLRICH, Rudolf *23.03.1907 in Glashütten / TS Pächter
∞ in
SCHRUMPF, Erna *09.03.1910 in Menziehen / ??
- 1907 – 1937 HÖRNER, Johann Jakob *18.04.1871 in Oberroden
Metzgermeister
∞ 01.08.1907 in Sprendlingen
LEONHARDT, Katharina *06.11.1871 in Sprendlingen
(II.Ehe) Wwe des KOCH, Johann Gottlieb
- 1882 – 1907 KOCH, Johann Gottlieb *04.09.1859 in Unterjelingen / Tübingen
∞ 22.06.1882 in Sprendlingen (I. Ehe)
MÜLLER, Maria *18.09.1852 in Sprendlingen (II. Ehe)
∞ 08.01.1891 in Sprendlingen (II. Ehe)
LEONHARDT, Katharina *06.11.1871 in Sprendlingen (I. Ehe)
- 1882 – 1882 LEDERER, Simon *02.04.1846 in Egelsbach (ledig)
- 1879 – 1882 MÜLLER, Jakob IV. *20.09.1857 in Götzenhain
Metzger, nach USA ausgewandert
∞ 02.03.1879 in Götzenhain
SCHÄFER, Amalie *13.08.1860 in Sprendlingen

1879 Umbenennung in Deutscher Kaiser

- 1874 – 1879 STRACK, Wilhelm *17.04.1821 in Offenbach
Frachtfuhrmann (II. Ehe)
∞ 23.05.1861 in Offenbach
KAUT, Wilhelmine *17.11.1838 in Sprendlingen
- 1875 – 1878 KEIM, Ludwig *22.07.1831 in Sprendlingen
Pächter (II. Ehe)
∞ 07.12.1873 in Sprendlingen
MAUL, Sibille *03.08.1843 in Radmühl / Vogelsbg
- 1835 – 1876 STROH, Marin IV. *26.03.1803 In Sprendlingen
∞ 23.07.1826 in Sprendlingen
LOREY, Susanne Magdalena *26.02.1805 in Sprendlingen

Gasthaus „Zur Rose“

Ostendstr. 1 / Offenbacher Str. 34

1903 Gebäude gebaut

1904 Gasthaus eröffnet

1975 umbenannt in ‚Klamotte‘

- 1990 – 2012 ULLRICH, Gisela Berta * 18.09.1940 in Sprendlingen
∞ 08.03.1962 in Sprendlingen
DÖBERT, Engelbert *02.12.1940 in Langen +*
- 1972 – 1990 SCHRUMPF, Erna *09.03.1910 in Menziehen / ??
∞ in
ULLRICH, Rudolf *23.03.1907 in Glashütten / TS †
- 1975 – 1990 DÖBERT, Engelbert *02.12.1940 in Langen Pächter
∞ 08.03.1962 in Sprendlingen
ULLRICH, Gisela Berta *18.09.1940 in Sprendlingen
- 1972 – 1975 SCHLATOW, Ulrich *07.03.1946 in Frankfurt / M
Koch, Pächter, ledig
- 1971 – 1972 SCHÄFER, Wilhelm *04.01.1940 in Sprendlingen
Pächter
- 1976 – 1972 ULLRICH, Klaus *15.09.1944 in Sprendlingen
Metzger, Pächter

- ∞ 30.03.1968 in Sprendlingen
SCHÄFER, Marie Regina *02.10.1947 in Sprendlingen
- 1954 – 1967 ULLRICH, Rudolf *23.03.1907 in Glashütten / TS
Metzger
∞ in
SCHRUMPF, Erna *09.03.1910 in Menziehen / ??
- 1933 – 1954 Erbacher Brauhaus KG, Erbach / Odenwald
- 1935 – 1954 WEBER, Adolf *02.10.1888 in Heilbronn
Fahrlehrer, Pächter
∞ in
BRENNER, Elvira *02.09.1892 in Altona
- 1933 – 1935 MICHEL, Nicolaus *19.10.1895 in Bürgel / Offenbach
Pächter
∞ in
WEIß, Marie *26.05.1897 in Offenbach
- 1904 – 1933 BANGERT, Johannes *22.08.1875 in Fränkisch-Crumbach /
Odenwald, Schreiner
∞ 22.07.1900 in Sprendlingen
MÜLLER, Susanne *24.10.1878 in Sprendlingen
- 1914 – 1919 BLECHSCHMIDT, Hermann *05.06.1888 in Gansdorf / Saalfeld
Schlosser, Pächter
∞ in Frankfurt / M
STEINER, Johanna *09.09.1879 in Mittracht / Leutkirch
- 1903 – 1904 MÜLLER, Heinrich I. *09.07.1841 in Sprendlingen
∞ 08.10.1865 in Sprendlingen
WEILMÜNSTER, Anna Elisabetha *07.02.1845 in Sprendlingen

Café Müller

Freiherr-vom-Stein-Str. 1
1951 Gebäude gebaut
1953 Café eröffnet
1970 Café geschlossen

- 1953 – 1970 MÜLLER, Richard *08.12.1914 in Bergheim / Krs Büdingen
∞ 12.07.1942 in Sprendlingen
HUNKEL, Margarethe *12.02.1922 in Sprendlingen

Gasthaus „Zur Frühlingsaue“

Ostendstr. 11

1878 Gebäude erbaut
Gasthaus eröffnet

1968 Gasthaus geschlossen

- 1961 – 1975 WILLIAM, Louise *11.04.1887 in Sprendlingen
∞ 19.11.1940 in Sprendlingen (II. Ehe)
BARTEL, Friedrich *14.04.1887 in Sprendlingen ++
Schlosser (II. Ehe)
- 1962 – 1968 LAUCH, Bertha * in
Pächterin
∞ in
STEINLE, Friedrich *24.08.1932 in Panzern / CSSR
- 1951 – 1961 WEBER, Emma Karoline *18.10.1901 in Frankfurt / M
Gastwirtin, gesch. HOPF
- 1938 – 1951 BADER, Luise Christine *21..05.1879 in Kirchheim
∞ in
HOPF, Wilhelm Adam *11.08.1874 in Heringen ++
- 1936 – 1938 HOPF, Elsa *10.10.1911 in Frankfurt / M
Ledig
- 1921 – 1936 HOPF, Wilhelm Adam *11.08.1874 in Heringen
∞ in
BADER, Luise Christine *21.05.1879 in Kirchheim
- 1920 – 1920 HESSEL, Johann Heinrich Wilhelm *21.08.1888
Ledig
- 1919 – 1920 STEINMETZ, Wilhelm *29.11.1884 in Arnoldshain / TS
∞ in Frankfurt / M

WEDEMEYER, Frieda *06.06.1891 in Frankfurt / M

1878 – 1919 STROH, Georg Adam IV. *07.04.1837 in Sprendlingen
∞ 22.11.1863 in Sprendlingen
DREIEICHER, Margarethe *15.05.1844

Gasthaus Zur Post

Eisenbahnstr. 47

1907 Haus erbaut

1956 Gasthaus eröffnet

1985 Gasthaus geschlossen

1985 – 2012 ECKL, Marie *29.04.1922 in Rabensgrün / Sudetenland
∞ in
PÖSELT, Anton *16.09.1912 in Köstelsdorf / Sudetenland
+

1971 – 1985 PÖSELT, Anton *16.09.1912 in Köstelsdorf / Sudetenland
∞ in
ECKL, Marie *29.04.1922 in Rabensgrün / Sudetenland

1956 – 1971 REINER, Wilhelm *09.02.1909 in Sprendlingen
Bäcker
∞ 25.12.1935 in Sprendlingen
BECK, Juliane *17.08.1912 in Sprendlingen

1941 – 1956 BECK, Juliane *17.08.1912 in Sprendlingen
∞ 25.12.1935 in Sprendlingen
REINER, Wilhelm *09.02.1909 in Sprendlingen

1907 – 1941 BECK, Wilhelm IV. *23.09.1875 in Sprendlingen
Pflasterer
∞ 30.10.1898 in Sprendlingen (I. Ehe)
SCHÄFER, Katharina Juliane *24.10.1875 in Sprendlingen
∞ 11.11.1920 in Sprendlingen (II. Ehe)
SCHMIDT, Margarethe *20.01.1877 in Sprendlingen

Gasthaus Zur neuen Anlage

Weilbornstr. 27

1913 Gebäude erbaut

1913 Gasthaus eröffnet

1938 Gasthaus geschlossen

- 1949 – bis jetzt DRACKER, Philipp *03.08.1902 in Sprendlingen
Schneider
∞ 06.09.1930 in Sprendlingen
GOTTSCHALK, Anna Susanne Margarethe Luise Emma
*04.01.1908 in Sprendlingen
- 1913 – 1949 GOTTSCHALK, Rudolf *23.12.1879 in Reiffelbach / Pfalz
∞ 10.12.1905 in Sprendlingen
LIEDERBACH, Susanne *30.03.1887 in Sprendlingen

Gasthaus

Eisenbahnstr. 12

1879 Gebäude erbaut

1894 Gasthaus eröffnet

1907 Gasthaus geschlossen

- 1960 – 1967 LEONHARDT, Susanne Margarethe *21.10.1896
In Sprendlingen
∞ 13.05.1923 in Sprendlingen
SCHMIDT, Heinrich VI. 30.08.1897

1907 – 1960 LEONHARDT, Konrad Georg *04.10.1872 in Sprendlingen
Schlosser
∞ 19.04.1896 in Sprendlingen
DIENER, Maria Franziska *07.08.1874 in Sprendlingen

Konzessionsantrag 1907 abgelehnt

1879 – 1907 STROH, Jakob XIV. *11.05.1853 in Sprendlingen
∞ 21.11.1875 in Sprendlingen
STANG, Elisabeth *08.02.1854 in Sprendlingen

Gasthaus Zur Neuen Welt

Auf der Schulwiese 54

1934 Gebäude erbaut

1951 Gasthaus eröffnet

1986 Gasthaus geschlossen

1951 – 1986 SCHMIDT, Johannes *12.07.1903 in Sprendlingen
∞ 14.03.1927 in Sprendlingen
KIEFER, Christine *06.09.1899 in Babenhausen

Gasthaus Zur Wiesenau

Eisenbahnstr. 33

1879 Gebäude gebaut

1879 Gasthaus eröffnet

2012 Gasthaus geschlossen

1976 – 2012 KÖTH, Toni *24.05.1949 in Langen
∞ in
KLOPPERTANZ, Peter *17.07.1946 in Borken / Fritzlar

1966 – 1976 BERTL, Florentine Anna *20.03.1913 in Sprendlingen
∞ in
KÖTH, Hermann Karl *05.01.1906 in Frankfurt am Main

1934 – 1966 TOPP, Hermann *23.03.1874 in Großenmarge
∞ 03.05.1930 in Sprendlingen
Zieglermeister
BERTL, Anna (*HAGEMEIER) *29.07.1888 in Frankfurt/M,
Ww. des BERTL, Moritz Josef

- 1931 – 1934 MÜLLER, Katharina *14.12.1889 in Dreieichenhain
 ∞ in Buchschlag
 SCHAER, Ernst *01.05.1886 in Berlin
 Graveur
- 1930 – 1934 SCHÄFER, Margarethe *11.05.1888 in Sprendlingen geb.
 ∞ 06.08.1921 in Sprendlingen
 LAUTENSCHLÄGER, Eugen Karl Reinhold * 13.01.1879 in
 Heilbronn
- 1879 – 1930 SCHÄFER, Philipp XXXVI. *06.08.1853 in Sprendlingen
 ∞ 30.01.1879 in Sprendlingen
 STROH, Katharine *29.09.1855 in Sprendlingen

Gasthaus

Bahnhofstr. 11 ab 1977 Wilhelm-Leuschner-Str. 11
 1905 Gebäude erbaut
 1905 Gasthaus eröffnet

1905 – 1951 Bahnhof Gaststätte
 1951 – 1971 Erbacher Braustüberl
 1971 – 1972 geschlossen
 1972 – 1977 Disco Chevalier
 1977 – 1989 Bahnhofsschänke
 seit 1989 Alt Sprendlingen

Seit 2006 KNIES, Stefan *04.07.1972 in Langen (KH) (Dreieichenhain)
 Pächter
 und
 MITROVIC, Dragan *05.01.1978 in Stavonski Brod/Kroatien
 Pächter

2003 – 2006 Gasthaus geschlossen

1972 – 2003 SCHERER, Horst Otto *25.07.1947 in Heidelberg
 Pächter
 und
 HERRSCHAFT, Rita * Klubberg *26.10.1950 in Langen

1969 – 1972 BORNHEIMER, Louise * ?? (Wwe.) *13.01.1915
 in Lamorley/Paris
 Pächterin

1949 – 1969 FLASNÖCKER, Ewald Walter *23.07.1900 in Hagen/Westf.
 Gastwirt / Pächter
 ∞ in

REINHARDT, Ursula Frieda *24.07.1918 in Leipzig

1937 – 1949 BANTKE, Arthur *02.05.1885 in Remscheid
Pächter

1948 – 1961 KUNZ, Anna Margarethe (Ww.) *02.07.1887 in Erbach/Odw.
∞ 15.02.1917 in Darmstadt
KUNZ, Georg *25.04.1891 in Sprendlingen

1925 – 1948 KUNZ, Georg *25.04.1891 in Sprendlingen
Gastwirt
∞ 15.02.1917 in Darmstadt
SCHOTT, Anna Margaretha *02.07.1887 in Erbach/Odw.

1923 – 1925 KLESPER, Friedrich *30.11.1883 in Mühlheim/Rhein
∞ in
COPELIUS, Anna *04.07.1889 in St. Barbara/

1922 – 1923 GEßNER, Paul *30.09.1896 in Alsfassen/St Wendel
Pächter
∞ in
SCHMIDT, Marie *19.11.1892 in Alsfassen/St Wendel

1920 – 1922 PETER, Georg *27.04.1890 in Frankfurt/M
∞ 25.03.1920 in Sprendlingen
STAHR, Auguste Katharina *13.01.1898 in Biebrich/Rhein

1905 – 1920 STAHR, Emanuel Friedrich *28.07.1867 in Kreuzthal
∞ in Biebrich (I. Ehe)
STAMM, Christine *25.03.1876 in Biebrich/Rhein
∞ in Biebrich (II. Ehe)
BECKER, Katharina Philippine *29.03.1878 in Biebrich

Gasthaus Gehspitzhof

Außerhalb 71 (bis 1900)

Landstraße zwischen Frankfurt/M und Mörfelden

Grundstückseigentümer Johann Philipp Graf von Isenburg-Büdingen in Offenbach,

1695 – 1718

1701 Gebäude errichtet

1702 Gasthaus eröffnet

1873 – 1876 KEIM, Friedrich *14.02.1848 in Sprendlingen

∞ in ?

HAUG, Johanna Christine * in ?

1871 – 1873 PASSET, Friedrich * in Neu-Isenburg

∞ in Neu-Isenburg

N.N. * in Neu-Isenburg

1865 Gaststätte wieder eröffnet

1862 – 1871 EULER, Johann Georg *03.07.1828 in Eppertshausen

Pächter

∞ 27.02.1854 in Eppertshausen

FLORY, Sophia *05.07.1834 in Eppertshausen

1862 übernahm die Fürstliche Verwaltung der Grafen Isenburg-Büdingen in Offenbach die Gebäude des Gehspitzhofes

1855 wurde das Gasthaus geschlossen

1847 – 1862 HORIX, Karl * in ?

∞ in ?

N.N. * in ?

1827 – 1847 STERN, Judah (vulgo Löb) * 1801 in ?
 ∞ 1826 in ?
 STRAUß, Bettchen (Bellache) * 1801 in ?

1823 – 1827 KRONENBOLD, Wilhelm * in ?
 ∞ in ?
 HOFMANN, Gertraude * in Holzdorf/Marburg

1819 – 1823 REICHERT, Johann Wilhelm *

1806 – 1819 HERGEN, Johann Adam *14.09.1782 Gehspitzhof/Sprendlingen
 (Sohn des HERGEN, Henrich)
 ∞ 20.04.1806 in Spredlingen
 HOFMANN, Catharina Elisabeth * um 1785 in Bonames

1785 – 1806 MAY, Friedrich Wilhelm *03.08.1773 in Mörfelden
 ∞ 01.07.1793
 HERGEN, Catharina Elisabeth *SCHWALBACH * in Rückingen
 Wwe. des HERGEN, Henrich
 (II. Ehe)

1779 – 1785 HERGEN, Henrich *28.11.1749 in Spredlingen
 ∞ 26.01.1749 in Spredlingen
 SCHWALBACH, Katharina Elisabeth * in Rückingen (I. Ehe)

1776 – 1779 HERGEN, Ludwig Eliza *12.04.1713 in Gräfenhausen
 Kreutzmüller in Spredlingen
 ∞ 03.08.1744 in Spredlingen
 PFAFF, Anna Margarethe *16.11.1719 in Spredlingen

1771 – 1776 FIRNBACHER, Johann Jakob * in Eberstein

1753 – 1771 HOCHSTADT, Johann Jakob * um 1712 in ?
 Pächter
 ∞ in
 N.N., Anna Maria * um 1718 in ?

1742 – 1753 LÖFFLER, Johann Georg *13.03.1715 in Spredlingen
 Pächter
 *13.03.1715 in Spredlingen
 ∞ 29.11.1742 in Spredlingen
 SCHLAPP, Gertraude *31.03.1718 in Spredlingen (I. Ehe)

1738 – 1742 TRAIßER, Samuel *25.12.1691 in Breuberg/Odenwald (III. Ehe)
 Pächter
 ∞ 11.12.1738 in Spredlingen
 STROH, Gertraude * 08.09.1691 in Spredlingen (II. Ehe)
 Wwe. d. LÖFFLER, Johann Adam

- 1712 – 1738 LÖFFLER, Johann Adam *27.04.1680 in Klein–Umstadt
Pächter
∞ 05.08.1710 in Sprendlingen
STROH, Gertraude *08.09.1691 in Sprendlingen (I. Ehe)
- 1756 – 1771 MARTINI, Susanne Katharina * um 1678 in Bockenheim
Wwe. d. MARTINI, Ludwig Karl (II. Ehe)
Wwe. d. HERSCNER, Johann Adolph (I. Ehe)
* MESSER
Und die drei Kinder aus I. Ehe:
HERSCHNER, Catharina Wilhelmine Margarethe Elisabetha
*11.06.1711 in Gehspitzhof
HERSCHNER, Johann Carl Ludwig *21.06.1716 in Gehspitzhof
HERSCHNER, Johanna Catharina Maria Dorothea Elisabetha Charlotte
Louisa *10.12.1718 in Gehspitzhof
- 1756 wurde nach einem Urteil des Kaiserlichen Reichskammergerichts in
Wetzlar der Forderung entsprochen
- 1738 forderten die Kinder des HERSCNER, Johann Adolph den Hof zurück
- 1728 – 1756 VIENNE (sonst keine Angaben)
- 1724 – 1728 MARTINI, Susanne Katharina (II. Ehe) * um 1678 in Bockenheim
Wwe. HERSCNER, Johann Adolph * MESSER
∞ 22.02.1724 in Sprendlingen
MARTINI, Ludwog Karl * um 1680 in?
- 1713 – 1717 ZIMMERMANN, Friedrich Clemens * in
Pächter
- 1711 – 1723 HERSCNER, Johann Adolph * um 1678 in
∞ in (I. Ehe)
MESSER, Susanne Catharina * um 1678 in Bockenheim
Der Pachtvertrag mit Herschner wurde vom Oberamt 1714 gelöst
- 1709 – 1723 MESSER, Karl Ludwig * in Bockenheim
∞ in
DELFT, Anna Margarethe * in
- 1700 – 1709 OPPERMANN, Johann Georg Conrad * 1675 in (Langen???)
∞ in Kassel ?
KNAUER, Anna Catharina *22.12.1678 in Kassel

Gasthaus „Zum Aeschehannes“

Frankfurter Str. 86

1959 Gebäude erbaut

1959 Gasthaus eröffnet

1983 Gasthaus geschlossen

1983 Gebäude abgerissen
Und Neubau

Ab 1983 Gasthaus geschlossen

1970 – 1983 MILARDOVIC, Stipe *07.11.1939 in Dokranje / Jugosl.

Pächter

∞ N.N.

BURAZIN, Dragiza *12.04.1949 in Vrpolje / Jugosl.

1959 – 1970 EULER, Horst *07.05.1933 in Heuchelheim / Gießen

Gastwirt / Pächter

∞ NN

ZELLER, Gabriella *02.03.1939 in Kelkheim

1963 – 1983 MÜLLER, Jakob Wilhelm *17.01.1883 in Sprendlingen

Erben

1959 – 1963 MÜLLER, Jakob Wilhelm *17.01.1883 in Sprendlingen

†03.02.1963 in Frankfurt (KH)

∞ 17.01.1907 in Sprendlingen

KRÄMER, Margarethe *29.03.1879 in Sprendlingen

Gasthaus „Zum Alten Schlag“

Frankfurter Str. 85

1929 Gebäude erbaut

1956 Gasthaus eröffnet

1989 Gasthaus geschlossen

1956 – 1989 Gastwirte

JAKOB, Frieda Wwe.

∞ N.N.

LAUDERT, Arthur

1970 – 1989 LAUDERT, Arthur *04.04.1921 in Oberdiebach †01.06.1989 in
Sprendlingen

1956 Gasthaus eröffnet und Weinhandlung

1943 – 1970 Jakob, Frieda Wwe. *23.05.1892 in Mannbach / Oberdiebach
†17.09.1970 in Sprendlingen

1929 – 1943 LAUDERT, Karl *02.08.1888 in Oberdiebach/Bacharach
∞ 04.04. in Bacharach
JAKOB, Frieda *23.05.1892 in Mannbach / Oberdiebach
†17.09.1970 in Sprendlingen

Gasthaus „Zum Schwabennest“

Hauptstr. 18

Vor 1810 Gebäude erbaut
1952 Gasthaus eröffnet
1968 Gasthaus geschlossen
1968 Gebäude abgerissen
Wohn- und Geschäftshaus

1971 – 2014 LICHTNER, Karl *22.04.1934 in Sprendlingen
Fischhändler
∞N.N.

1952 – 1968 Gastwirtschaft

1950 – 1971 LICHTNER, Karl Friedrich Ludwig *10.04.1903 in Sprendlingen
†08.04.1971 in Sprendlingen
∞ 08.12.1923 in Sprendlingen
FREY, Marie Magdalena *17.07.1903 in Dreieichenhain †12.03.1975 in
Sprendlingen

1925 – 1950 NEUBECKER, Wilhelm V. *04.01.1879 in Sprendlingen
†06.09.1950 in Sprendlingen
∞ 14.06.1908 in Sprendlingen
KOHL, Katharina *16.03.1883 in Götzenhain †09.03.1957 in
Sprendlingen

Gasthaus „Theisenmühle“

Mariahall Str. 44

Um 1276 Gebäude erbaut
1967 Gasthaus eröffnet
1986 Gasthaus geschlossen

1986 Gebäude abgerissen
Wohn- und Bürokomplex

1977 – 1986 MÜLLER, Heinrich *29.09.1950 in Sprendlingen
Gastwirt
MÜLLER, Heinrich Erben

1967 – 1977 Gastwirt

1949 – 1977 MÜLLER, Heinrich *12.07.1915 in Sprendlingen †27.07.1985 in
Sprendlingen
∞19.09.1943 in Sprendlingen
KÄMMERER, Lieselotte Pauline *20.04.1915 in Frankfurt †03.07.1991
in Sprendlingen

Gasthaus „Zum Michel“

Frankfurter Str. 49
Später Nr. 51

1902 Gebäude erbaut
1955 Gasthaus eröffnet
1988 Gasthaus geschlossen

1972 – 1988 BRETTRÄGER, Gertrude * SCHMIDT Ww. 15.12.1926 in
Erbach / Odw
Gastwirtin
Und
BRETTRÄGER, Franz Josef *22.07.1949 in Heubach / Dieburg
Gastwirt

1955 – 1972 BRETTRÄGER, Josef *03.09.1926 in Prijo
Gastwirt
∞ in
SCHMIDT, Gertrude *15.12.1926 in Erbach / Odw

1938 – 1955 SCHMIDT, Wilhelm Heinrich *20.01.1902 in Sprendlingen
†25.06.1944 in Frankfurt
∞ 31.01.1926 in Sprendlingen
KRÄMER, Katharina *01.10.1901 in Sprendlingen †29.06.1951
in Sprendlingen

1902 – 1938 KRÄMER, Philipp VII. *11.03.1867 in Sprendlingen †19.12.1950
in Sprendlingen
∞ 30.09.1894 in Sprendlingen
STANG, Amalie *13.06.1874 in Sprendlingen †02.02.1950 in
Sprendlingen

Café Johann

Hauptstr. 66

Um 1819 Gebäude erbaut

1927 Café eröffnet

1933 Café geschlossen

Hausbesitzer:

1975 – jetzt	WALDSCHMITT 1933 – 1936 Eigentümer	BRUCHMÜLLER, Friedrich
1947 – 1975	MATTERN, Werner Eigentümer Wohnte in Meiersbach, Diesgraben 88	
1942	Bäckerei geschlossen (wg Militärdienst des Besitzers)	
1936 – 1940	GREINER, Johann Heinrich *14.04.1877 in Löpsingen/Nördlingen †19.10.1940 in Sprendlingen Eigentümer, Bäckermeister ∞ 23.06.1901 in Frankfurt/M HOFMANN, Margarethe Barbara *27.01.1868 in Ewerbach/Kitzingen †23.12.1945 in Sprendlingen	
1933 – 1936	BRUCHMÜLLER, Friedrich Eigentümer	
1924 – 1927	BRESTEL, Johann *05.09.1893 in Groß-Umstadt Bäckermeister ∞ in STEMMLER, Lina *04.01.1896 in Diedenbergen (Familie zog am 11.05.1927 nach Frankfurt/M)	
1922 – 1924	ATHERR, Sebastian *10.09.1886 in Solln/Bay. ∞ in	

- ZILGER, Käthe *15.11.1885 in Kettig /Bay.
(Familie zog am 14.08.1923 nach Frankfurt/M)
- 1899 – 1922 PUPPE, Ferdinand *25.11.1873 in Hünfeld
Drogist
†11.002.1928 Langen (KH)
1. ∞17.05.1897 in Sprendlingen
SICHELSTIEHL, Maria *18.01.1864 in Alterlangen-Erlangen
†02.02.1918 in Sprendlingen
2. ∞25.11.1923 in Sprendlingen
NÖLL, Lina *02.03.1880 in Merzhausen Krs Ziegenhain
- 1870 – 1899 STROH, Georg XIX. *03.01.1847 in Sprendlingen †05.12.1910
in Langen (KH)
∞16.08.1874 in Sprendlingen
HERTH, Barbara *04.10.1849 in Langen †29.04.1907 in Langen
(das Ehepaar zog am 29.04.1899 nach Langen)
- 1844 – 1870 STROH, Konrad III. *02.02.1821 in Sprendlingen (Sohn des
Johann Daniel Stroh IV.) †07.03.1878 in Sprendlingen
∞ 25.02.1859 in Sprendlingen
HUNKEL, Jakobine *18.07.1831 in Sprendlingen †02.10.1909 in
Sprendlingen
- um 1819 – 1844 STROH, Johann Daniel IV. *02.07.1789 in Sprendlingen
†30.10.1844 in Sprendlingen
∞ 25.02.1816 in Sprendlingen
SCHLAPP, Anna Margarethe *03.12.1787 in Sprendlingen
†15.12.1853 in Sprendlingen
- Pächter:
- 1983 – jetzt PETERSEN, Peter
Pächter „Foto-Studio-Dreieich“
- 1957 – 1983 SCHARTOCK, Peter Jürgen *20.11.1937 in Cummin/Pom.
Pächter, „Radio-Quelle“
- 1947 – 1957 NITSCHKE, Werner *21.07.1912 in Fürstenwalde
Pächter, Rundfunkingenieur, Radiohandel
- 1934 – 1936 WOHLMANN, Linus *15.07.1904 in Frankfurt/M
Pächter, Bäckermeister
∞ in
HELM, Katharina *17.05.1909 in Obernburg*M
(Familie zog am 22.01.1936 nach Wetzlar)
- 1933 – 1934 BECKER, Georg *09.12.1907 in Differdingen
Pächter, Bäckermeister
∞ in
SEIPL, Elisabeth *03.10.1915

1933 Café geschlossen

1932 – 1933 WEISSENSEE, Marie *WAGNER *19.11.1898 in Vilbel /
Friedberg
Pächterin
∞ in
WEISSENSEE, Gustav *11.02.1896 in Friedberg
Bäckermeister
(Familie zog am 07.10.1933 nach Bad Nauheim)

1927 – 1933 JOHANN, Peter *08.12.1886 in Unterschönmetterweg
∞ in
ADRIAN, Dorothea *28.04.1891 in Kirchbrombach
(Familie zog am 07.04.1933 nach Langen)

1927 Café eröffnet, Umzug von Hauptstr. 29

Gasthaus „Turngemeinde 1848 e.V.“

Taunusstr./Rhönstr. 1

1921 Gebäude erbaut

1921 Restaurant eröffnet

Hausbesitzer:

1921 – heute Sprendlinger Turngemeinde 1848 e.V.

Pächter:

2004 – heute BODROZIC-SELAC, Jocip
Pächter

1998 – 2004 GILLIC, Bojo
Pächter

1993 – 1998 BALIC, Michi
Pächter

1991 – 1993 MÖLLER, Walter
Pächter

1987 – 1991 GÖRMANN, Ute
Pächterin

1982 – 1987 SCHERER, Norbert
Pächter

1976 – 1977 SCHÄFER, Reinhardt

	Pächter
1976 – 1977	SCHICKEDANZ, Norbert Pächter
1972 – 1976	PFEIFFER, Hans Pächter
1968 – 1972	GRÄF, Josef *04.03.1940 in Schönlind/CSSR Pächter ∞ in RIES, Irene Marie Agnes *20.09.1947 in Botko- Oppeln/Schlesien
1962 – 1968	<i>nicht eruierbar</i>
1962 – 1962	SCHICKEDANZ, Heinz *17.01.1929 in Dietzenbach Pächter ∞ 15.09.1956 in Offenthal LOMB, Anna Susanna *22.01.1936 in Offenthal
1956 – 1962	KRÄMER, Heinrich *20.01.1917 in Sprendlingen Pächter, Metzger ∞ 23.06.1946 in Sprendlingen LENHARDT, Elisabeth (2.Ehe) *10.06.1918 in Dreieichenhain
1954 – 1956	SCHEINKÖNIG, Franz *23.01.1918 in Neuhaus/CSSR Pächter, Koch ∞ in BRANDT, Franziska *23.11.1918 in Plauer-Schmelzteh
1937 – 1954	SPENGLER, Georg *13.10.1904 in Sprendlingen Pächter ∞ 11.12.1931 in Sprendlingen SCHMIDT, Katharina *15:03:1907 IN Sprendlingen
1925 – 1937	HEIL, Wilhelm VI. *23.12.1886 in Sprendlingen Pächter ∞ 20.01.1917 in Sprendlingen WOLFENSTÄDTER, Johanna Elise *19.04.1894 in Sprendlingen
1918 – 1925	KLUMP, Wilhelm *20.12.1880 in Frankfurt/M Pächter ∞ 10.04.1904 in Sprendlingen WAHL, Elise *15.07.1883 in Sprendlingen

Gasthof „Zur Blauen Blume“

Lindenplatz 9

Vor 1600 Gebäude erbaut

1973 Gasthaus eröffnet

Hausbesitzer:

1981 – heute	NEBEL, Dietmar Karl *11.05.1943 in Danzig Raumausstatter, Eigentümer ∞ in SCHMIDT, Christel * in
2013 – heute	PAPIE Pächter
2011 – 2013	FRIESE und WAUKE Pächter
2002 – 2011	EI CHAIM, Ibrahim Pächter
1996 – 2002	NOLTE Pächter
1989 – 1996	EI CHAIM, Ibrahim Pächter
1981 – 1989	SULZMANN Pächter
1973 – 1981	JUNG, Lothar Wilhelm *16.02.1947 in Sprendlingen Gastwirt
1965 – 1973	SCHMIDT, Günther *07.05.1930 in Sprendlingen ∞ 17.07.1954 in Sprendlingen BAMBACH, Edith *16.07.1934 in Sprendlingen
1957 – 1965	SCHMIDT, Margarethe *KRAFT (Ww.) *04.08.1890 in Hahn/DA ∞ 11.04.1914 in Sprendlingen SCHMIDT, Georg Heinrich *08.03.1888 in Sprendlingen †22.12.1957 in Darmstadt (KH)
1934 – 1957	SCHMIDT, Georg Heinrich *08.03.1888 in Sprendlingen †22.12.1957 in Darmstadt (KH) ∞ 11.04.1914 in Sprendlingen
1922 – 1934	KRAFT, Margarethe *04.08.1890 in Hahn Krs. Darmstadt LEONHARDT, Heinrich II, *15.12.1898 in Arheiligen

	∞ 24.12.1922 in Sprendlingen
1916 – 1922	DIENER, Susanne Elisabeth *12.01.1900 in Sprendlingen LEONHARDT, August II. *22.04.1892 in Sprendlingen ∞1 5.07.1915 in Sprendlingen
1894 – 1916	SCHMIDT, Elise *11.06.1893 in Sprendlingen DIENER, Ludwig Wilhelm *08.01.1871 in Sprendlingen ∞ 26.12.1894 in Sprendlingen
1871 – 1894	LEONHARDT, Elise *19.03.1869 in Sprendlingen LEONHARDT, Jakob IV *02.04.1871 in Sprendlingen ∞ 25.05.1856 in Sprendlingen
1842 – 1871	KUCH, Jakobine *21.10.1836 in Sprendlingen KUCH, Philipp Daniel IV. *04.09.1808 in Sprendlingen ∞ 26.12.1834 in Sprendlingen
1839 – 1842	STROH, Marias Elisabetha *17.05.1812 in Sprendlingen SCHMIDT, Johann Christoph II. *05.12.1806 in Sprendlingen ∞ 07.02.1836 in Sprendlingen
um 1812 – 1839	PFAFF, Anna Gertrude *20.06.1806 in Sprendlingen PFAFF, Johann Heinrich *05.08.1777 in Sprendlingen ∞ 03.07.1804 in Sprendlingen SCHMIDT, Anna Margaretha *16.04.1764 in Sprendlingen

Um 1804 beginnen die Aufzeichnungen des Brandkatasters

Gasthaus „Zum Hirschen“

Lindenplatz

1573	SCHICKEDANZ, Kilian als Wirt erwähnt im Zusammenhang mit einer Wirtshausauseinandersetzung im Zusammenhang mit der polnischen Königswahl in Frankfurt am
1601	VOLTZ, Jakob, als Wirt erwähnt in einer Vogteigerichtsverhandlung am 12.11.1601
1762	als Wirt erwähnt bei der Taufe einer Tochter SCHLAPP, Daniel <4636><4657> *22.04.1731 in Sprendlingen †13.05.1802 in Sprendlingen

	Hirschwirt
	∞ 13.02.1759 in Sprendlingen
	SCHLAPP, Gertraude <4646> *20.05.1735 in Sprendlingen
	†28.05.1800 in Sprendlingen
1765	als Hirschwirt erwähnt bei der Taufe einer Tochter
1770	als Hirschwirt erwähnt bei der Taufe einer Tochter
1772	als Hirschwirt erwähnt bei der Taufe einer Tochter
1779	als Hirschwirt erwähnt bei der Taufe eines Sohnes

Gasthaus „Vogtei“

Darmstädter Str. 22

vor 1821	Gebäude erbaut
1980	Gasthaus eröffnet

Hausbesitzer:

1981 – jetzt	BREITENBACH, Hans Peter *04.09.1946 in Besigheim / Ludwigsburg Rechtsanwalt und Notar
1960 – 1981	KILIAN, Heinrich II. *17.09.1912 in Sprendlingen ∞ in Stierstadt/TS BERTHOLD, Anna Maria *24.07.1913 in Stierstadt/TS
1949 – 1960	KILIAN, Philipp (2.Ehe) *28.03.1892 in Sprendlingen ∞ 04.02.1949 in Sprendlingen STROH, Susanne Juliane *17.12.1894 in Sprendlingen †19.03.1981 in Sprendlingen
1941 -1949	STROH, Susanne Juliane *17.12.1894 in Sprendlingen †19.03.1981 in Sprendlingen
1886 – 1941	STROH, Karl Ferdinand *14.01.1859 in Sprendlingen ∞ 09.10.1881 in Sprendlingen STROH, Katharina *02.04.1858 in Sprendlingen
1876 – 1886	SCHÄFER, Philipp XXII. (3.Ehe) *13.03.1821 in Sprendlingen ∞ 13.03.1859 in Sprendlingen SCHMIDT, Katharina *17.10.1827 in Sprendlingen

1830 – 1876 HERGEN, Philipp Peter 29.12.1803 in Sprendlingen
 †16.07.1859 in Sprendlingen
 ∞ 12.08.1827 in Sprendlingen
 STROH, Susanne Magdalena *07.08.1865 in Sprendlingen
 †12.08.1875 in Sprendlingen

Vor 1821 – 1830 HERGEN, Johann Ludwig *29.07.1773 in Sprendlingen
 †26.12.1841 in Sprendlingen
 ∞ 28.04.1803 in Sprendlingen
 SCHMIDT, Johanne Ernestine Eva *05.10.1775 in
 Einsiedel/Messel †06.08.1813 in Sprendlingen

Pächter:

2008 – heute SCROPPO, Mauricio
 STIEHLER, Annita

2001 – 2003 ENNERT, Andreas
 Koch + Pächter

1984 – 2001 BOMMERSHEIM, Augusta Ilona *HORST *04.08.1946 in
 Ilberstadt/Sachsen
 Gastwirtin + Pächterin

1981 – 1984 BREITENBACH, Hans Peter *04.09.1946 in
 Besigheim/Ludwigsburg

1981 WEBER, Reinhard

Gasthaus „Turngesellschaft e.V.“ jetzt Sport- und Kulturgemeinschaft e.V.
Seilerstr. 9 – 11

1926 Gebäude erbaut
1926 Gasthaus eröffnet

Besitzer:

Turngesellschaft e.V.

jetzt:

Sport- und Kulturgemeinschaft e.V.

Pächter:

2004 – jetzt	BURNAC, Marijan Andrija *28.10.1978 in Frankfurt/M
1978 - 2004	BURNAC, Iwan *12.07.1956 in Puljani/Jugosl. ∞ in Sprendlingen DRACKER, Rita Anna *27.07.1949 in Sprendlingen
1976 – 1978	GILBERT, Manfred
1970 – 1976	GRABOSKI, Klaus *20.12.1942 in Wiesbaden-Biebrich ∞ in BRÜHL, Brigitte Elisabetha *22.04.1943 in Wiesbaden-Biebrich
1963 – 1970	ENDRES, Johann Peter *11.03.1906 in Herford/Eifel ∞ 29.03.1934 in Kaiserslautern GÖLLNER, Charlotte Lucie *27.03.1911 in Nancy/F
und	ENDRES, Karl Peter *20.12.1934 in Kaiserslautern ∞ in KUNDESBERGER, Hildegard *30.09.1934 in Frankfurt/M

1961 – 1963	SEITZ, Johannes *30.10.1912 in Dreieichenhain †30.07.1987 in Sprendlingen Elektro-Monteur ∞ 28.09.1935 in Sprendlingen SCHMIDT, Elisabeth *21.07.1914 in Sprendlingen
1947 – 1961	KAPPEL, Georg *15.06.1901 in Sprendlingen †17.07.1980 in Sprendlingen Installateur ∞ 02.10.1924 in Sprendlingen UHRIG, Anna Marie *30.05.1900 in Langen †29.10.1965 in Sprendlingen
1926 – 1947	Ausschank durch Vereinsmitglieder

Gasthaus „Zum Wingertseck“

Wingertsstraße 16

1875 Gebäude erbaut

1969 Gasthaus eröffnet

Ab 1978 Gasthaus „Monokel“

Ab 1983 Gasthaus „Zum Wingertseck“

Ab 2004 Gasthaus „La Vigna“

Besitzer:

1875 – 1916	STAPP, Philipp III. *06.11.1848 in Sprendlingen ∞ 22.02.1872 in Sprendlingen LENHARDT, Amalie *04.02.1851 in Sprendlingen
1916 – 1936	STAPP, Philipp IV. *26.11.1880 in Sprendlingen ∞ 11.12.1904 in Sprendlingen STROH, Elisabeth *13.12.1878 in Sprendlingen
1936 – 1969	STROH, Elisabetha *SCHÄFER *22.11.1890 in Sprendlingen †05.03.1962 in Langen (KH) ∞ 18.05.1912 in Sprendlingen STROH, Wilhelm XXIV. *21.10.1888 in Sprendlingen †24.11.1936 in Sprendlingen
1978 – 2004	THILMANY, Axel Utz Josef *08.11.1937 in Wiesbaden Gastwirt
2004 – 2013	AOURAGH, Mustapha Gastwirt
2013 – jetzt	unbekannt

Pächter:

- 1969 – 1970 ROBINS, Elli Margarethe *VOGLER (Ww) *11.09.1921 in
Frankfurt/M (zugezogen 04.02.1969 von Frankfurt/Niederrad)
Gastwirtin
- 1969 – 1972 BACH, Arnulf
- 1972 – 1978 MUTH, Erwin (wohnhaft Bad Vilbel, Frankfurter Str. 16)
- 1978 – 1983 GIONNANE, Giusepp
Gastwirt
und
WOLLINSKI, Brigitte
- 1988 – 2004 BONUOMO, Roberto
Gastwirt

„Rostatt Schänke“

Haus 1901 gebaut
Fam Salomon
Außerhalb 52

- 1998 SALOMON, Herbert aus Sprendlingen
∞03.02.1973 in Sprendlingen
BECK, Ingrid
*in Langen
- 1987 – 1998 SALOMON, LUISE *SCHMITT (Wwe)
- 1973 – 1987 SALOMON, Kunigunda Frieda *SCHÄFER (Wwe)
SALOMON, LUISE *SCHMITT (Wwe)
- 1972 Gasthaus geschlossen
- 1966 – 1973 SALOMON, Kunigunda Frieda *Schäfer (Wwe)
SALOMON, Luise *SCHMITT (Wwe)
- 1956 – 1966 SALOMON, Luise *SCHMITT (Wwe)
- 1946 – 1956 SALOMON, Walter August aus Sprendlingen
∞09.03.1946 in Sprendlingen
SCHMITT, Luise
- 1944 Gasthaus eröffnet
- 1941 – 1966 SALOMON, August
∞03.12.1921 in Sprendlingen
SCHÄFER Kunigunda Frieda
- 1937 – 1941 STRUMPF, Theodor Wilhelm Friedrich * Berlin

	∞03.05.197 Sprendlingen HUNKEL, Elisabetha
1935 – 1937	Gemeinde Sprendlingen
1931 – 1935	Dampfziegelei Sprendlingen GmbH
1930 – 1931	Gemeinde Sprendlingen
1927 – 1930	KLINGLER, Heinrich *in Mörfelden
1920 – 1927	KRÄMER, Wilhelm 8. ∞ vor 1920 SCHENK, Margarethe Louise Wilhelmine
1900 – 1920	KRÄMER, Georg 3. ∞ 22.08.1886 in Sprendlingen BANGEL, Karoline *in Bellersheim/Oberhessen

Gaststätte „Zur neuen Welt“

Auf der Schulwiese 54

1934 Gebäude erbaut

1946 Gasthaus eröffnet

1986 Gasthaus Geschlossen

1986 – 1993	SCHMITT, Christine *KIEFER (Wwe) *06.06.1899 Babenhausen †18.10.1993 Sprendlingen
1934 – 1986	SCHMITT, Johannes *12.07.1903 Sprendlingen †01.02.1986 Sprendlingen ∞14.03.1934 in Sprendlingen SCHMITT, Christine *Kiefer *06.09.1899 Babenhausen †18.10.1993 Sprendlingen

Wirtshaus „Leopold“
Hauptstr. 20





- 1798 Gebäude erbaut
- 1903 Laden eröffnet Lebensmittel
- 1904 Hinterhaus Betsaal der Ev. Methodisten Gemeinde
- 1925 Umbau Ladenteilung
- 1925 1.L. Filialbetrieb Jakob LATSCHA
- 1925 2.L. RUPPEL Wäschege­schäft
- 1946 1.L. Spielzeugwaren und Leihbücherei Oskar BRAUN
- 1946 2.L. Fotogeschäft FRIEDRICH
- 1967 Methodistengemeinde zieht um
- 1970 1.L. Offenbach Post Anzeigen + Redaktion
- 1970 2.L. Erstes Sprendlinger Reisebüro Elfriede Schäfer
- 1973 2.L. MOLL übernimmt Sprendlinger Reisebüro
- 2004 Umbau
- 2005 Wirtshaus eröffnet

2005 Wirtshaus eröffnet

1998 – heute DEBRECENI, Sigrid *Timmermanns

1981 – 1998 WILL, Erna Wilhelmine *01.12.1909-†1998

1939 – 1981 WILL, Wilhelm Erben

1909 – 1939 WILL, Wilhelm *Schlitz/Oberhessen
 ∞(2.Ehe)17.04.1909 Sprendlingen
 WEIDINGER, Susanne Sophie Dorothea Wilhelmine
 Kinder:

WILL, Erna Wilhelmine *01.12.1909-†1998
WILL, Hermann Wilhelm *09.08.1912-†06.10.1981
Maler + Bildhauer Schöpfer der Hooschebao-Figur

- 1903 – 1909 WILL, Wilhelm *Schlitz/Oberhessen
∞.1 Ehe
KÖLB, Auguste *Laudert
Kinder:
WILL, Emil *31.07.1892 Sprendlingen
WILL, Willy *02.05.1897 Sprendlingen
- 1896 – 1903 LEYER, Georg
∞07.12.1892 Sprendlingen
WEIß, Maria aus Biebrich/Rhein
- 1840 – 1896 LEYER, Johann Jakob aus Langen
∞27.02.1868 in Sprendlingen
HAßFORTER, Margarethe
- 1831 – 1860 MORGENSTERN, Josef
- 1816 – 1831 LEOPOLD, Anna Sabine *MÜLLER
- 1798 – 1816 LEOPOLD, Johann Heinrich *in Mittelgründau
Amtsschultheiss 1799 – 1812
30Jahre im Fürstlich Isenburgischen Forstdienst
∞10.12.1788 in Sprendlingen
MÜLLER, Anna Sabine

Gaststätte „Zur Waldschenke“

Johann Müller (Besitzer Löffler)
Außerhalb 49 / ab 1961 Außerhalb A135
1947 Haus geplant + gebaut
1951 Gasthaus eröffnet
1982 Gasthaus geschlossen



- 1947 – 1974 MÜLLER, Johannes aus Sprendlingen
 ∞09.08.1931 in Sprendlingen
 KUCH, Elisabeth aus Sprendlingen
- 1951 Gasthaus eröffnet
- ∞(2.Ehe)29.09.1961 Sprendlingen
 BIEHLER, Waltraut Erika aus Kornbachheim/Erfurt
- 1974 – 1982 MÜLLER, Günther aus Sprendlingen
- 1982 Gastwirtschaft geschlossen
- 1982 – heute LÖFFLER, Jakob aus Sprendlingen
 ∞17.05.1930 Sprendlingen

SCHÄFER, Susanne aus Sprendlingen

Zur „Erholung“
Offenbacher Str. 34
Georg Schmidt VII.



Hotel Restaurant
Eisenbahnstr.200

1908 Haus gebaut
1970 Hotelbetrieb eröffnet
1988 Neubau

1908 – 1914 HAAG, Christian Friedrich (aus Langenau)
 ∞
 STRAUB, Margarethe (aus Heldenheim)

1914 – 1916	BÖTTCHER, Gustav (aus Halle) ∞ MARY, Katharina (aus Trier)
1916 – 1970	Dr. WIENAND, Heinrich August Ludwig Julius (aus Pforzeheim) ∞30.04.1897 in Frankfurt/Main KEMPF, Anna Elisabeth (aus Frankfurt/Main)
1970 – 1976	Air Kongress Hotel
1976 – 1998	Dorint Hotel GmbH
1998 – heute	Prince Hotels Frankfurt GmbH

Restaurant XXXL Mann Mobilia

Voltastr. 5

1985 Haus errichtet

1985 – heute

Deutsches Haus

Frankfurter Str. ??

(später Haus Samen-Wunderlich)

Café Lechner

Offenbacher Straße ?? (Ecke Karlstraße)

Gastwirtschaft Bretträger + Sohn

Frankfurter Straße / Ecke Luisenstraße

Gaststätte „Alt-Sprendlingen“

Theodor-Heuss-Str (Gabelsberger-Str) /Ecke Wilhelm-Leuschner-Straße

Flassenecker

SKG-Sporthalle SKG Sporthalle

Fam Burnac
Seiler Straße 9

Theisenmühle
Müller

Blaue Blume (jetzt Localino)

Vogtei
Darmstädter Straße

Tennis Club Rot-Weiss
Hainer Chaussee
Frau Bergmann

Lokal Hunde Sport Verein

Gaststätte Zum Bieber
Eisenbahnstraße
La Rughetta

Lokal FV-06

Naturfreundehaus
Lettkaut 34
Gaststätte ab 1946

Literaturverzeichnis:

Freunde Sprendlingens: Auflistung der Gasthäuser, Dreieich, o.J.

H.Knöss und U. Sehring: Familienbuch Sprendlingen, Dreieich 2013

Stadtarchiv Dreieich

Eigene Erhebungen